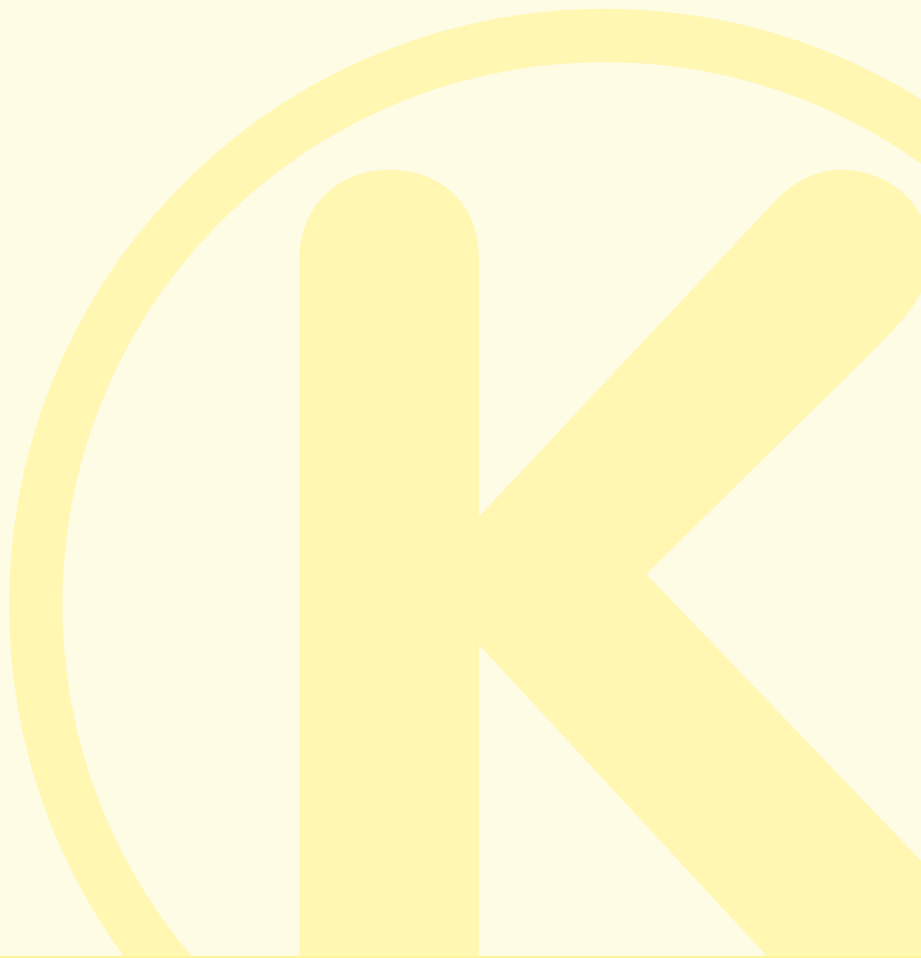




norsk

Din KRAIBURG-forhandler:



**Gummiwerk KRAIBURG
Elastik GmbH & Co. KG**

Göllstraße 8
84529 Tittmoning
TYSKLAND
Tel: +49/86 83/701- 303
Fax: +49/86 83/701- 190
e-mail: info@kraiburg-elastik.de
www.kraiburg-elastik.com

09/2013



► legger naturen innendørs

www.kraiburg-elastik.com



MADE IN GERMANY

KRAIBURG

Gummibelegg for gulv i storfefjøs

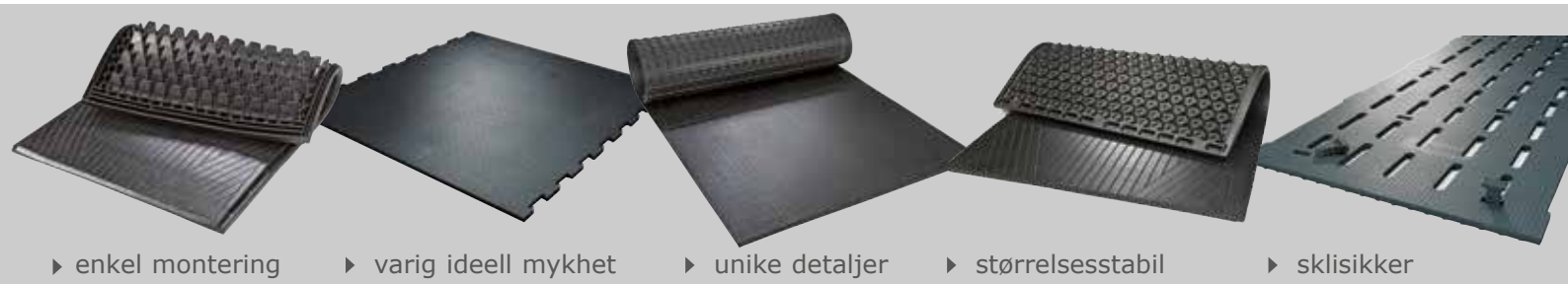


KRAIBURG

► legger naturen innendørs



► Kukomfort - mykt gummibelegg for liggebåser, oppbindingsbåser og gangareal



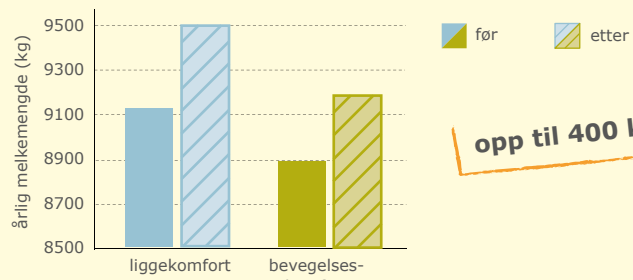
Hvis vi har de samme myke underlag i fjøset som i naturen, vil det være sunnere og bedre for dyrene. Kyrne bruker fjøsgulvet 24 timer i døgnet til å ligge, løpe eller stå.

Kua trenger dyrevennlige ligge- og gangareal:

- varig mykhet
- hygienisk
- sklisikker

= forsikring for høy produktivitet og livslengde

Høyere melkevolum på grunn av dyrevennlige ligge- og gangareal



opp til 400 kg melk mer

Kilde: Eelkema, W., Heikamp, R., Hopster, H., 2004

Vi har løsningen:

Belegg av gummi, spesielt utviklet for alle flater i fjøset, optimalt tilpasset de aktuelle kravene.



		Side	
Innledning	Hvilke produkter framstiller vi?	▶ 2	
	Innhold og produktoversikt	▶ 3	
	Om KRAIBURG	▶ 4	
	Generelle produktdata: Garanti, montering, toleranser	▶ 5	
Liggeområdet	Melkeku-løsdriftfjøs		
	Grunnlag	▶ 6	
	KEW Plus	★★★★★ ▶ 8	
	WINGFLEX	★★★★★ ▶ 9	
	KKM	★★★ ▶ 10	
	KKM LongLine	★★★ ▶ 11	
	ergoBOARD	framfotstøtte ▶ 12	
	maxiBOARD	framfotstøtte ▶ 13	
	maxiBOX	dyp bås for strø ▶ 14	
	Ungdyr		
	KIM LongLine	★★★ ▶ 16	
	CALMA	★★ ▶ 17	
	Gangareal & melkeområde	Melkeku-løsdriftfjøs	
		Grunnlag	▶ 18
KURA S		spaltegulv ▶ 20	
KURA P		betonggulv med skrape ▶ 21	
KURA Flex / Form		betonggulv uten skrape ▶ 22	
KURA Rotary		melkekarusell ▶ 23	
pediKURA® system		gangareal med slipemidler ▶ 24	
Arbeidsplass melkeområde			
ergoMILK		ergonomisk matte i melkegrop ▶ 26	
Binger / spesialområder		Ungdyr - spaltegulv	
	LOSPA swiss	binger ▶ 27	
	Fødebinge / karanteneområde		
	VITA	★★★★★ ▶ 28	
	SIESTA	★★ ▶ 29	
Båsfjøs / forbåser	LENTA	★★ ▶ 30	
	KEN	★ ▶ 31	

► Vår erfaring er din gevinst

KRAIBURG gruppen

KRAIBURG ble etablert i 1947 som en spesialist innen fagområdet gummi.

KRAIBURG Holding GmbH & Co har på verdensbasis over 1800 medarbeidere med tyngdepunkt i Tyskland, Østerrike og Sveits, i andre europeiske land, samt Asia og Nord-Amerika.



Høyverdig gummi

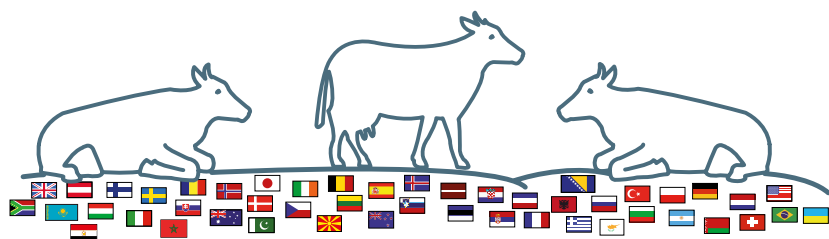
Gummimatter for landbruket er utsatt for ekstremt høye belastninger. I over 40 år har vi med en enestående metode framstilt gummiblandinger av høy kvalitet. Du vil forstå at gummi er ikke bare gummi.



KRAIBURG båsmatter med kvalitet

Siden 1968 har vi ved Tittmoning i Tyskland, drevet med utvikling og produksjon av fjøsmatter av gummi. I dag er det ca. 180 medarbeidere som utelukkende konsentrerer seg om det. Vårt mål er å oppnå mer enn å bare oppfylle de generelle kravene.

Vi er sertifisert etter den verdensomspennende ISO 9001 standard, og har eget internt laboratorium. Vi tester våre produkter sammen med DLG (German Agriculture Society) – se resultater på www.dlg.org



Har du spørsmål?

Vi gleder oss til å snakke med deg!



Du treffer oss på følgende telefonnummer:

+49/8683/701-303

(Vi snakker tysk, engelsk og russisk)



KRAIBURG produsentgaranti

Vårt navn står for kvalitet. Som tysk produsent garanterer vi at våre produkter har pålitelig funksjon i mange år.

Produkter	KRAIBURG produsentgaranti*
KEW Plus	Gummi: 10 år Skumgummi: 5 år
WINGFLEX	10 år
KKM / KKM Puzzle / KKM LongLine	10 år
maxiBOX	10 år
KIM LongLine	10 år
CALMA (Puzzle)	10 år

Kun til bruk i liggebås. Kan ikke kombineres med for eksempel foring + ligging

* Detaljert informasjon om dette får du på forespørsel. Se også informasjonen på de aktuelle sidene i brosjyren.

Produkter	KRAIBURG produsentgaranti*
KURA S	5 år
KURA P	5 år
KURA Flex / KURA Form / KURA Rotary	5 år
pediKURA®	5 år
LOSPA swiss	5 år
VITA	5 år
SIESTA	5 år
LENTA	10 år
KEN / KEN Puzzle	10 år

Montering - enkelt og raskt

Montering av KRAIBURG-matter er enkelt og raskt. Det er likevel viktig å følge bestemte forutsetninger og passe på riktig montering!

Opplysningene om riktig montering finner du i monteringsanvisningen til det aktuelle produktet. Disse er tilgjengelige på mange språk.

Du får den sammen med leveransen, fra din KRAIBURG-fagforhandler eller på www.kraiburg-elastik.com. Du kan se installasjonsvideoer for mange av våre produkter på vår weside.



installasjonsveiledninger

Vedlikehold - minimal bruk av tid

Vår anbefaling: Bruk et tynt lag strø på liggemattene. (Fuktighet i liggeområdet er blant annet utslagsgivende for om det oppstår hudskader og infeksjoner!)

Rengjøring av gangareal ved hjelp av skrapesystem, har vist seg å fungerer godt. (tilpass skrapesystemene i henhold til våre spesifikasjoner og kontroller dem ofte). Vi anbefaler å holde gangarealene så rene og tørre som mulig. (Viktig for klauvhelsen og sklisikkerheten).

Våre produkter kan rengjøres med høytrykksvasker eller andre standard rengjøringsmidler.



installasjonsvideoer

Toleranser for KRAIBURG matter

Tykkelse: +3/-2 mm **Lengde + bredde:** +/- 1,5 % (DIN ISO 3302-1 toleranseklasse M4)

Toleranseverdiene gjelder også inne i matten og i montert tilstand.

Ytterligere tekniske detaljer på forespørsel. Produktene som er oppført her, skal kun brukes for de angitte bruksområdene. Vi forbeholder oss retten til tekniske endringer. Det gjelder våre generelle forretningsbetingelser. Lovgrunnlaget er den tyske versjonen av dokumentet.

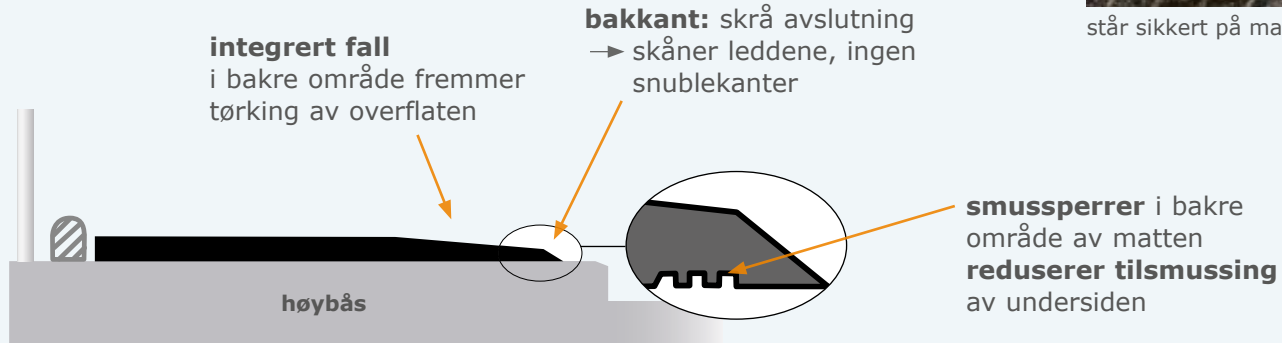
KRAIBURG matter - fordeler ved første blikk

Hva kjennetegner KRAIBURG liggeunderlag?

■ mange **tilleggsfunksjoner**:

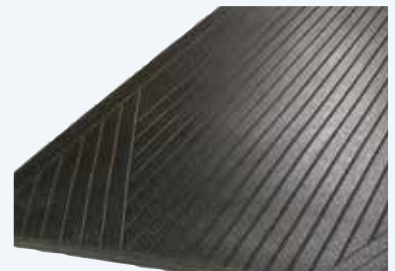


står sikkert på matten



■ **elastisk overflate** (spesielt for de mykeste mattene):

- ▶ rilleprofil fremmer ytterligere tørking av overflaten
- ▶ skrå riller bak: støtte når dyrene legger og reiser seg
- ▶ spesielt behagelig og hudvennlig



elastisk overflate

■ **optimale deformasjonsforhold** → innsynking av klauver øker **sklisikkerheten**

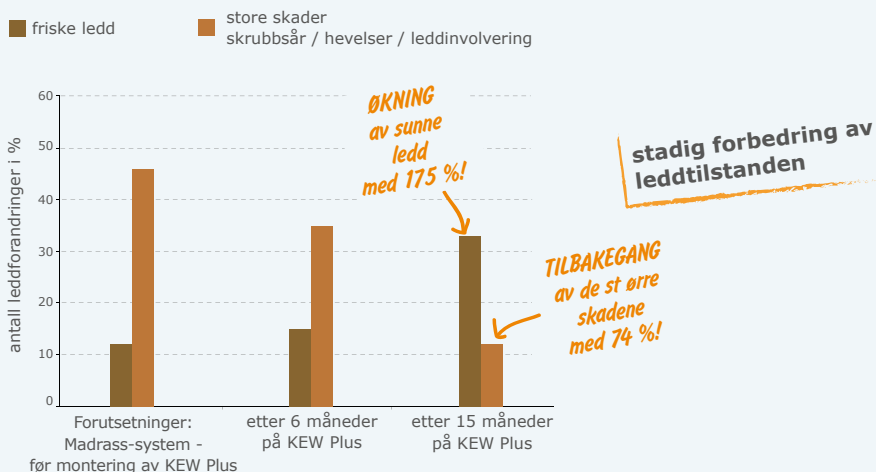
■ **fremragende gummiblandning**

→ **topp kvalitet - robust og varig myk**

■ **minimal bruk av tid og krefter for vedlikehold**

Skåner ledd - komfort

KEW Plus: Bedømmelse av ledd



Kilde: Mathis, A., 2006

Litt om anatomi

Kneledd på hardt underlag: vekten sentreres på ett punkt

→ dårlig blodgjennomgang, skader på hårrot og skinn



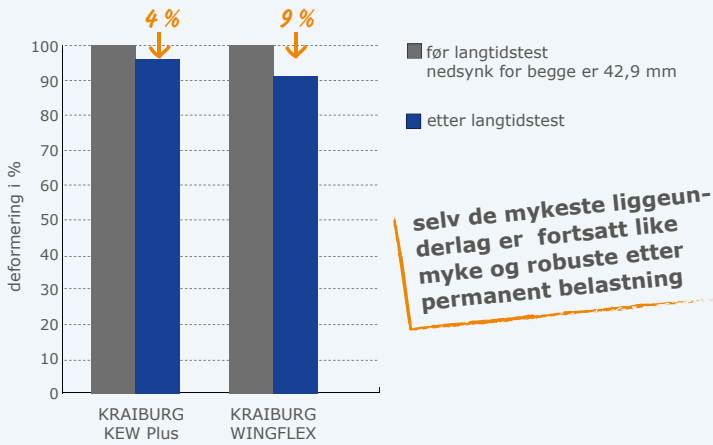
Kneledd på mykt underlag: vekten fordeles på en større flate

→ tar vare på ledd

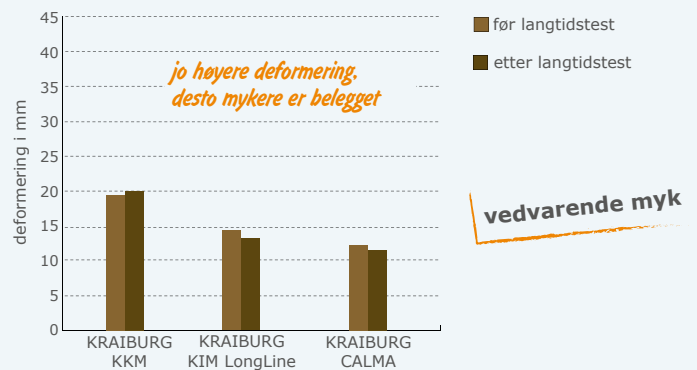


Mykhet og holdbarhet

Tap av mykhet etter langtidstest



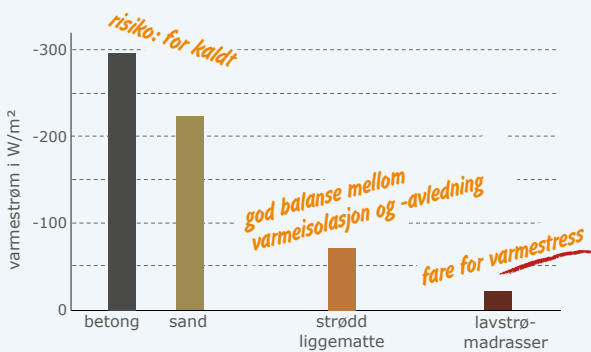
Kilde: test i følge DLG, 2008, 2009



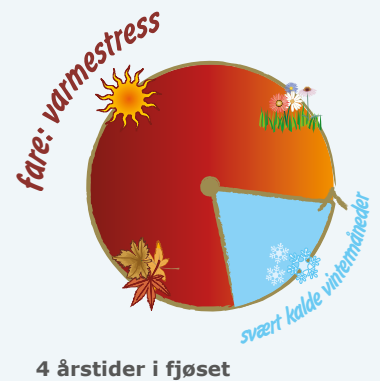
Kilde: KRAIBURG laboratorium, 2008, 2010
(sammenlign også med DLG-testrapporten - www.dlg.org)

Ideal balance between heat insulation and dissipation

Varmestrømmer til forskjellige liggeareal Varmeavledning - kyrnes varmehusholdning



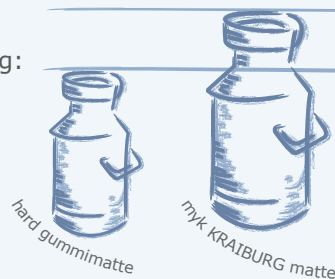
Kilde: Kramer, A.J., 2001



Økonomi

Høyere melkeytelse på myk KRAIBURG liggematte

Liggeareal til sammenligning:



↑ ca. 1,5 kg
MER MELK
pr. ku pr. dag

Kilde: LfL Saxonia, 1999

Mindre behov for strø og minimalt arbeidsbehov for stell

Halmbehov pr. ku pr. år

Høybås med KRAIBURG matte: gjennomsnitt 40 kg
Lavbås med halm: gjennomsnitt 260 kg

Arbeidsbehov pr. ku pr. år

Høybås med KRAIBURG matte: 95 minutter
Lavbås med halm: 265 minutter

Kilde: Heidenreich, T., 2007



KEW Plus

Mykhet: ★★★★★



referansepunktet
for utmerket
liggekomfort
i 10 år

- tre lag sikrer optimal og varig mykhet for all belastning
- det myke liggeområdet innenfor mattekantene fremmer riktig posisjonering av kua og forbedrer sklisikkerheten
- behagelig og hudvennlig elastisk overflate
- integrert fall i bakre område fremmer tørking av overflaten
- fas på bakre kant → skåner leddene, ingen snublekanter



3 funksjonssjikt:
6 cm høyeste liggekomfort



smussperrer
omslutter fullstendig
skumgummi-innlegget
og undermatten



profil går i godt inngrep
med overflaten og
forenkler profesjonell
montering

Systemdimensjoner:

Tykkelse: ca. 60 mm	Bredde: over profil justerbar	Mattebredde:	107 cm	112 cm	112 cm	112 cm	Lengde: 183 cm 192 cm (fra 120 cm bredde)
		Profilbredde:	+ 8 cm	+ 8 cm	+ 13 cm	+ 18 cm	
		Liggeplassbredde:	115 cm	120 cm	125 cm	130 cm	

Montering: 2 bolter / matte og 5 skruer / profil*

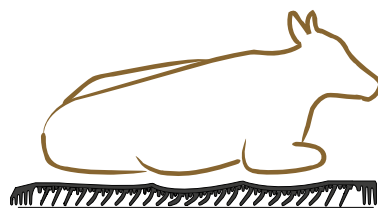
Tilbehør:

- end-profil** - for avslutning av båsrekken, **Bredde:** 63 mm, **Lengde:** 183 mm
- ergoBOARD** - den elastiske framfotstøtten (info, se side 12)
- maxiBOARD** - den robuste framfotstøtten (info, se side 13)

* Vennligst følg den tilhørende monteringsanvisningen med verdifulle instruksjoner og tips. Du får den fra din KRAIBURG fagforhandler eller på www.kraiburg-elastik.com.

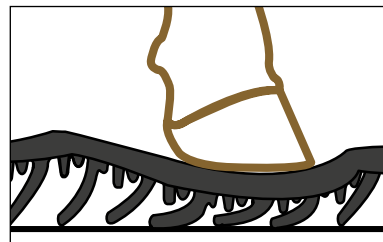
WINGFLEX

Mykhet: ★★★★★

08/09 Forbruker/Elastisitet
Kontinuerlig vråkkontrollutmerket for
kost-komfort

matten tilpasser seg til kukroppen

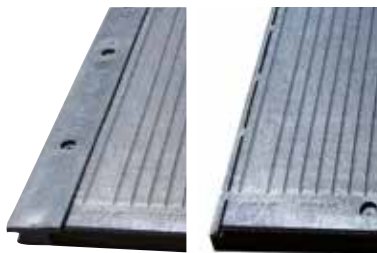
- innovativ vingprofil skaper utmerket varig mykhet
→ tilpasser seg optimalt til kroppsformen
- behagelig og hudvennlig elastisk overflate
- integrert fall i bakre område fremmer tørking av overflaten
- fas på bakre kant → skåner leddene, ingen snublekanter

støtteknotter virker som en pute
ved konsentrert trykk (når kua
reiser seg eller legger seg)

et profilelement (vinge
+ støtteknotter): ytterst
stabil, stiltasjesterk og i
tillegg bevegelig



minimal smussinntrenging
ved fullstendig omsluttende
smussperrer på undersiden



profilen, som er i flukt med overflaten,
går i inngrep i forsenkningen i mattekant-
ten, og letter profesjonell montering



Systemdimensjoner:

Tykkelse: ca. 60 mm	Bredde: over profil justerbar	Mattebredde:	102 cm	102 cm	112 cm	112 cm	112 cm	Lengde: 183 cm
		Profilbredde:	+ 8 cm	+ 13 cm	+ 8 cm	+ 13 cm	+ 18 cm	
		Liggeplassbredde:	110 cm	115 cm	120 cm	125 cm	130 cm	

Montering: 2 bolter / matte og 5 skruer / profil*

Tilbehør:

end-profil - for avslutning av båsrekken, **Bredde:** 63 mm, **Lengde:** 183 mm

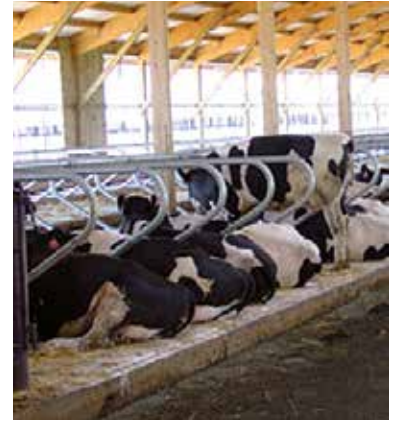
ergoBOARD - den elastiske framfotstøtten (info, se side 12)

maxiBOARD - den robuste framfotstøtten (info, se side 13)

* Vennligst følg den tilhørende monteringsanvisningen med verdifulle instruksjoner og tips. Du får den fra din KRAIBURG fagforhandler eller på www.kraiburg-elastik.com.

KKM / KKM Puzzle

Mykhet: ★ ★ ★



- den spesielle bikubebeformen og forskjellige mykhetssoner skaper en utmerket og varig liggekomfort
- behagelig og hudvennlig elastisk overflate
- integrert fall i bakre område fremmer tørking av overflaten



smussperrene har vist seg å fungere i praksis



tettelepper i bakre område av matten reduserer tilsmussing av undersiden

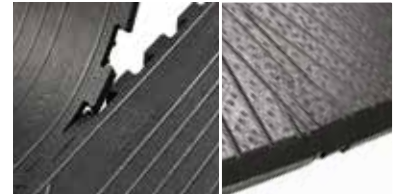
Varianter:



med rett kant



med KK-profil ved støpte bås skiller



med pussleforbindelse og fas på bakre kant

Dimensjoner:

Tykkelse: 30 mm

KKM (rett kant):

Bredde: 110/115/120/125/130 cm

Lengde: 170/183/200 cm

KKM Puzzle:

Bredde: 110/120/125 cm

Lengde: 170/183/200 cm

Montering: 3 bolter / matte*

Tilbehør:

KK-profil for overlapping av fugebredder 40-80 mm for lukking av sidekanter, **Lengde:** 120/165/180 cm,

Montering: 4-5 skruer / profil

ergoBOARD - den elastiske framfotstøtten (info, se side 12)

maxiBOARD - den robuste framfotstøtten (info, se side 13)

* Vennligst følg den tilhørende monteringsanvisningen med verdifulle instruksjoner og tips. Du får den fra din KRAIBURG fagforhandler eller på www.kraiburg-elastik.com.

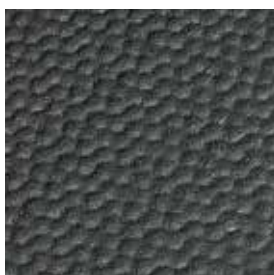
KKM LongLine

Mykhet: ★ ★ ★



- den spesielle bikubeformen og forskjellige mykhetssoner skaper en utmerket og varig liggekomfort
- integrert fall i bakre område fremmer tørking av overflaten
- fas på bakre kant → skåner leddene, ingen snublekanter

Montering uavhengig av båsskiller!



velprøvd **ruglete overflate**



smussperrer i bakre område av matten **reduserer tilsmussing** av undersiden



fas på bakre kant

Dimensjoner:**Tykkelse:** 30 mm**Lengde:**2,5-50 m
i 10 cm trinn**Bredde:**

170/183/200 cm

Montering: kun 2-3 bolter i front på hver liggeplass***Tilbehør:****KK-profil** for lukking av sidekanter, **Lengde:** 120/165/180 cm, **Montering:** 4-5 skruer / profil**ergoBOARD** - den elastiske framfotstøtten (info, se side 12)**maxiBOARD** - den robuste framfotstøtten (info, se side 13)

* Vennligst følg den tilhørende monteringsanvisningen med verdifulle instruksjoner og tips. Du får den fra din KRAIBURG fagforhandler eller på www.kraiburg-elastik.com.

ergoBOARD ▶ elastiske framfotstøtten av gummi



Undersøkelser viser:
20 % av dyrene strekker ut forbeina på beitet.
 (Pelzer et al., 2007)

Behagelig mykt underlag tillater naturlig liggestilling med utstrakte forbein.

- **kompletterer** båsens egenskaper perfekt
- elastisk, komfortabel og formstabil
- tillater bekvemt skifte av liggestilling
- skåner karpalledd når kua reiser seg
- kan brukes sammen med forskjellige mattesystemer
- kan enkelt ettermonteres

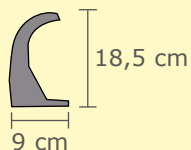


bakside



Dimensjoner:

Lengde: 115/120 cm



Montering: 5 bolter / stykk*

OBS!: Da du trenger en ergoBOARD pr bås, må bredden på båsen være minst 115 cm.

* Vennligst følg den tilhørende monteringsanvisningen med verdifulle instruksjoner og tips. Du får den fra din KRAIBURG fagforhandler eller på www.kraiburg-elastik.com.

maxiBOARD ▶ robuste framfotstøtten av gummi

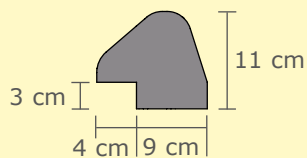


- dyrevennlig, fleksibel og robust
- **kompletterer** båsens egenskaper perfekt
- tillater forskjellige naturlige posisjoner
- enkelt å legge inn strø fra hodeenden
- kan brukes sammen med forskjellige mattesystemer
- ideell for 3 cm matter. Matte og maxiBOARD festes samtidig
- enkel ettermontering er mulig
- passer til alle båsbredder



Dimensjoner:

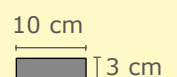
Lengde: 175 cm



Montering: 7 bolter / stykk*

Tilbehør:

plastbrikke for å skimse maxiBOARD til å passe 6 cm tykke matter,
Lengde: 200 cm, **Montering:** festes samtidig med maxiBOARD



* Vennligst følg den tilhørende monteringsanvisningen med verdifulle instruksjoner og tips. Du får den fra din KRAIBURG fagforhandler eller på www.kraiburg-elastik.com.

maxiBOX ▶ den komfortable dype halmbåsen



- 3-komponent system bestående av gummidekke (rull) + gummi framfotstøtten + gummiprofil i bakkant
- sikrer funksjonell drift året rundt → varig komfort
- anbefalt halmtykkelse: 3 - 5 cm

maxiLONGLINE - gummidekke (rull):

- varig mykhet garanteres gjennom behagelige og slitesterke luftputer på undersiden
- integrert skrå mot bakkant, god drenering og åpninger, gjør at væske renner bort
- smart matteprofil holder på halmen, og er sklisikker når de reiser seg eller legger seg

maxiSTEP - gummiprofil for bakkant:

- elastisk og ergonomisk skrå for behagelig legging og ligging
- minimalt tap av halm
- integrert drenering for væsker
- stødig og formstabil

maxiBOARD - gummi framfotstøtten:

- dyrevennlig, elastisk og robust
- enkelt å fylle inn halm fra hodeplassen

Tilleg: maxiPROFIL – skjøteprofil:

- anbefalt for å avgrense liggeområdet
- enkel installasjon
- halmen blir lettere liggende i liggebåsen

luftputemønster på undersiden



overflate



begynnende lagdannelse



maxiSTEP (profil i bakkant)



maxiBOARD (framfotstøtten)

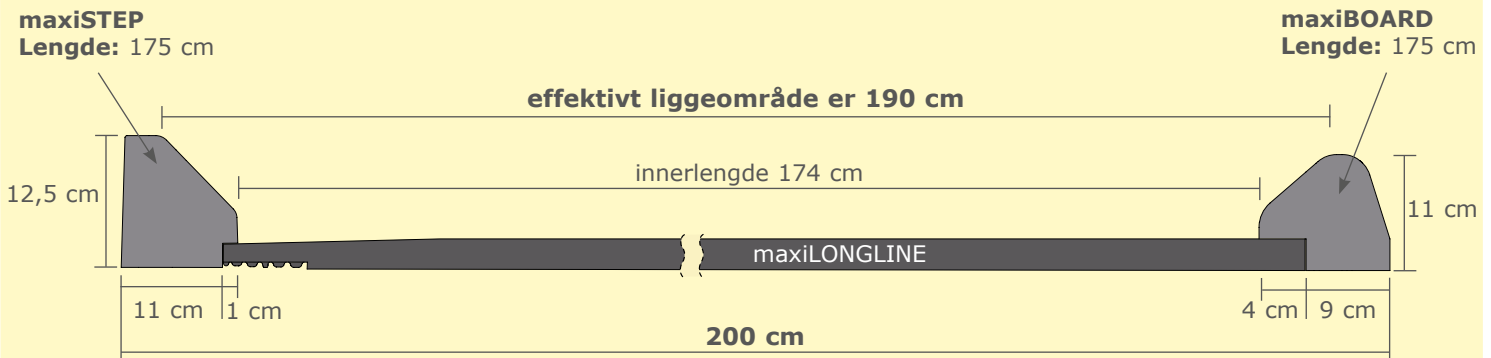


maxiPROFIL (tilleggsprofil)



maxiBOX ▶ den komfortable dybe halmbåsen**Forutsetninger for betongoverflaten (liggeområdet):**

- minimum 3 % fall
- omkring 10 cm høy

**Dimensjoner:****maxiLONGLINE:**

Tykkelse: 30 mm
Lengde: 2,5 - 50 m i 10 cm trinn
Bredde: 180 cm (egne dimensjoner - f.eks. til ungdyr - på forespørsel)

Montering: 7 bolter for både maxiBOARD og maxiSTEP, maxiLONGLINE festes sammen med maxiBOARD, på betonggulvet*

Tilbehør:

maxiPROFIL for dekking av skjøter, for tilleggsområder av maxiLONGLINE, for lukking av sidekanter, **Lengde:** 173 cm, **Montering:** 5 skruer / profil

13 cm
 4,5 cm



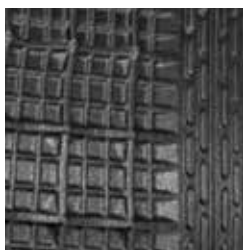
* Vennligst følg den tilhørende monteringsanvisningen med verdifulle instruksjoner og tips. Du får den fra din KRAIBURG fagforhandler eller på www.kraiburg-elastik.com.

KIM LongLine

Mykhet: ★★☆☆



- den smidige, slitesterke luftputeprofilen sørger for behagelig og permanent liggekomfort
- integrert fall i bakre område fremmer tørking av overflaten
- fas på bakre kant → skåner leddene, ingen snublekanter



smidig luftputeprofil

tettelepper i bakre område av matten **reduserer tilsussing** av undersiden

Installasjon uavhengig av båsskiller!

Dimensjoner:

Tykkelse: 27 mm	Lengde: 2,5 - 50 m i 10 cm trinn	Bredde: 160/170/180 cm
---------------------------	---	----------------------------------

Montering: kun 2-3 bolter i front på hver liggeplass*

Tilbehør:

KK-profil for lukking av sidekanter, **Lengde:** 120/165/180 cm,

Montering: 4-5 bolter / profil

ergoBOARD - den elastiske framfotstøtten (info, se side 12)

maxiBOARD - den robuste framfotstøtten (info, se side 13)

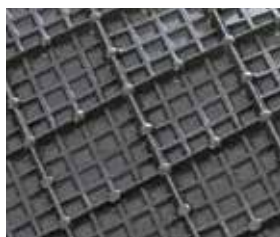
* Vennligst følg den tilhørende monteringsanvisningen med verdifulle instruksjoner og tips. Du får den fra din KRAIBURG fagforhandler eller på www.kraiburg-elastik.com.

CALMA

Mykhet: ★ ★

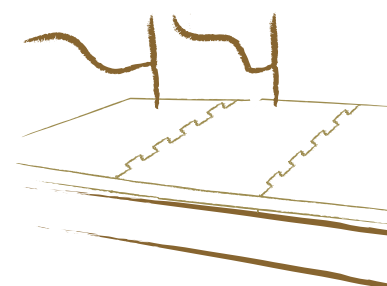


- behagelig og permanent mykhet ved hjelp av luftputeprofil på undersiden
- smussperrer reduserer inntrenging av smuss under mattene
- fas på bakre kant → skåner leddene, ingen snublekanter



luftputeprofil på under- fas på bakre kant
siden: myk og solid

Legges som endeløst
system med Pusle-
mønster, uavhengig av
båsskinner!



Dimensjoner:

Tykkelse: 30 mm **Bredde:** 115 cm **Lengde:** 140/150/160/170/180 cm

Montering: 3 bolter / matte*

Tilbehør:

ergoBOARD - den elastiske framfotstøtten (info, se side 12)
maxiBOARD - den robuste framfotstøtten (info, se side 13)

* Vennligst følg den tilhørende monteringsanvisningen med verdifulle instruksjoner og tips. Du får den fra din KRAIBURG fagforhandler eller på www.kraiburg-elastik.com.

KRAIBURG KURA-matten - utprøvd i mer enn 10 år

- solide og tykke matter
 - ▶ varig stilling- og formstabil
- passende mykhet for gangareal
- ingen trykkpunkter, ideell belastning
- enkel og rask montering
 - ▶ mattene er gode å håndtere
 - ▶ merkede festepunkter letter monteringen
- **KRAIBURG festesystemer**
 - ▶ stabil og sikker, i flukt med matten
- **skreddersydd**



knotteprofil på undersiden



grip-overflate: gir gode friksjonsegenskaper



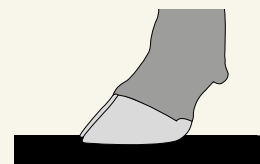
patentert gummiplugg



spesielt utformet: avrundet og forsenket

Det kommer an på riktig mykhet!

Problem: på harde underlag oppstår klauvskader ofte, over 80 % av disse på ytterklauvene på bakbeina.



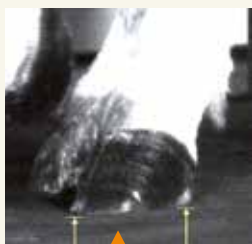
Bakgrunn:

Yttertåen er fra naturen ca 3 mm lenger.



Kilde: Muggli, E., 2007

Naturlig beinføring for storfe:



De bakre ytterklauvene settes først og får dermed belastningstoppene.



Innerklauvene støtter tidsforsinket – på myke gulv tidligere enn på harde gulv.

Kilde: Schmid, T., Weishaupt, M.A., Meyer, S.W., Waldern, N., Peinen, K.V., Nuss, K., 2008
Bilde: Karl Nuss, Zurich

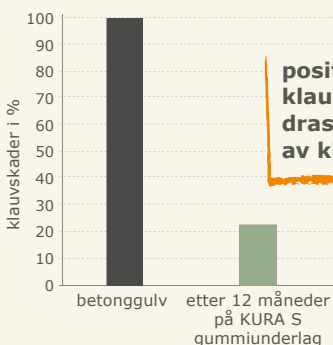
▶ **Krav til gulvene:** Klauvene skal synke ca. 3 mm ned i underlaget for å få optimal beskyttelse mot overbelastning.

▶ **Det myke KURA-belegget er spesielt tilpasset de naturlige behovene til storfe!**

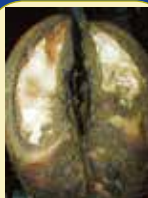
▶ egnet i nybygg og ved fornying av glatte eller klauvskadelige gulv

Klauvhelse

Klauvhelse
KURA S gummiunderlag sammenlignet med betongspaltegulv



positiv innflytelse på klauvhelsen: drastisk tilbakegang av klauvskader



ideell utforming av bærekanten

Trykkfordeling på myke KURA gummiunderlag



trykkfordeling på klauvene etter 6 måneder på gangareal med myk gummi

trykkmålinger viser riktig belastning ved den intakte bærekanten

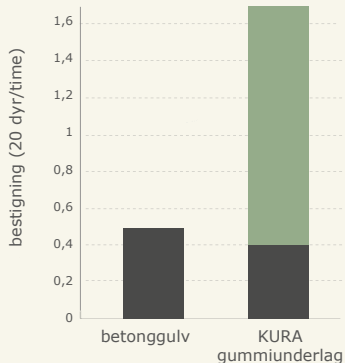
Kilde: Benz, B., 2002

Kilde: Telezhenko, E., Bergsten, C., Magnusson, M., Ventorp, M., Nilsson, C., 2008

Naturlige dyreforhold

Bestigning

■ uten utglidning ■ med utglidning

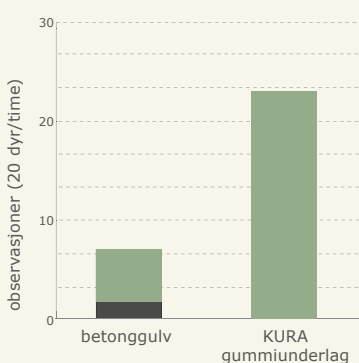


tydelig hyppigere bestigning på KURA

utglidning på gummi påvirker ikke dyrene

Trebenet slikking

■ uten utglidning ■ med utglidning



kyrne føler seg sikre på KURA-gulv

hyppigheten av trebenet slikking øker kraftig

Kilde: Benz, B., 2002

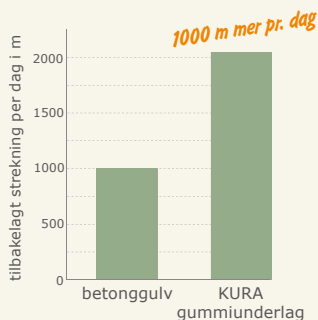
- ▶ klauver synker ned
- ▶ senkning gir feste
- ▶ kua føler seg sikker

grip-overflate: gir gode friksjonsegenskaper

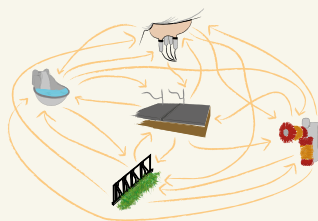
Nødvendig mobilitet

Gange

Tilbakelagt strekning



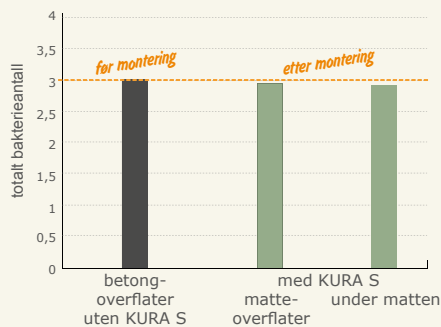
1000 m mer pr. dag



vesentlig høyere aktivitet etter montering av gummiunderlag i gangareal

Hygiene

Bakterieklima i fjøset KURA S gummiunderlag sammenlignet med betongspaltegulv



ingen økt bakterieflora på og under gummimattene

Kilde: Benz, B., 2002

Kilde: Reiter, Partes, Koßmann, 2006

Økonomi

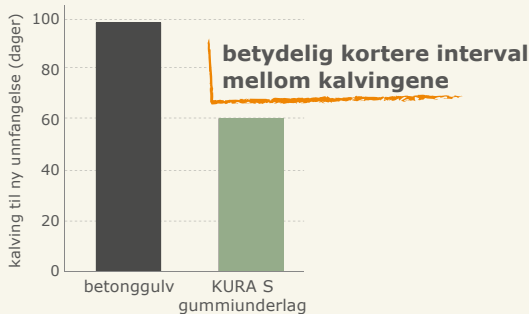
► Kostnader for en klauv sykdom:

- Behandlingskostnader
- Mindre melk

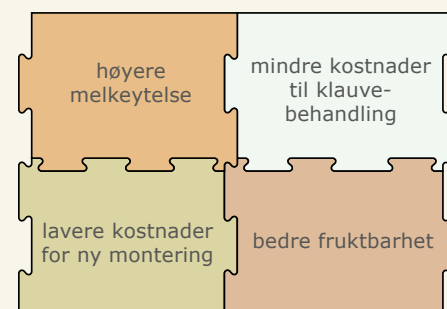
Minst 300 EURO for én enkelt klauv lidelse

- klauv lidelser forårsaker skader for 1,6 milliarder EURO i EU

Intervall mellom kalving til ny unnfangelse



betydelig kortere intervall mellom kalvingene



investering i myke gangareal betaler seg selv

Kilde: Herrmann, 2006

Kilde: Kremer et al., 2007

KURA S ▶ klauvvennlig og sklisikkert underlag for spaltegulv



▶ skreddersydd for alle spaltegulv

Mattene blir utformet etter retningslinjer utarbeidet av våre spesialister. Spaltegulvene må være egnet for belegg med KRAIBURG-matter*.

- forbedrer klauvhelsen, produktiviteten og levetiden
- varig formstabil
- kan brukes sammen med skrape, robotskrape og kjøring med hjulgående redskap*



sklihemmende grip-overflate



knotteprofil for ideell mykhet



festeelement:
patentert gummiplugg mot sideveis glidning - i flukt med matten



Dimensjoner:

19 mm 24 mm

Undersideprofil:

knotter (5 mm)

Tykkelse:

24 mm

Bredde og Lengde:

måltilpasset

Viktige forutsetninger for spaltegulv:

Spaltåpning:

fra 24 mm

Gangbredde i betongelement:

fra 80 mm

* Ta hensyn til de aktuelle opplysningene fra KRAIBURG. Du får den fra din KRAIBURG-fagforhandler eller på www.kraiburg-elastik.com.

KURA P

▶ klauvvennlig og sklisikkert underlag for betonggulv med skrape eller mobil gjødsselfjerning



▶ passer svært nøyaktig – bredder leveres i trinn på 2 cm

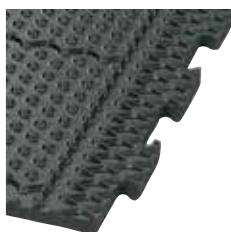
- forbedrer klauvhelsen, produktiviteten og levetiden
- varig formstabil
- pusslekanter kompenserer naturlig varmeutvidelse, i praksis fugeløse flater
- gjødselskrape og kjøring mulig*



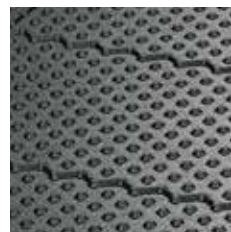
sklihemmende grip-overflate



knotteprofil for ideell mykhet



forsterket pusslekant



smussperrer reduserer inntrenging av smuss under matten



KRAIBURG festesystem: ekstra stabilt og avrundet

Gjødselskrape

Kombinasjonen med **gjødselskraper** er allerede utprøvd i praksis. Nesten alle skraper kan tilpasses i henhold til **KRAIBURG skrapeguide***. Det er likevel nødvendig med **tilpasning sammen med din skrapeprodusent**.

Viktig: De gjennomførte tilpasningene skal kontrolleres årlig! Kjente produsenter av gjødselskraper fører allerede skrapemodeller som er frigitt av oss (ingen tilpasning nødvendig).

Kjørbarhet

Kjøretøyets vekt, dekkdimensjon og dekktrykk henger sammen. **Dekktrykket** skal derfor **ikke overstige 4 bar**.

Dimensjoner:

Undersideprofil: knotter (5 mm)

Tykkelse: 24 mm

Bredde: in 2 cm trinn fra 96 cm til 500 cm (dersom mattene over 350 cm, blir de puslet sammen)

19 mm  24 mm

Lengde: 125 cm

Spesielt for områder med ekstremt mye solskinn: **KURA P SUN** med ekspansjonsspalter i mattene (Se brosjyren: Spesielle områder med KURA)



* Ta hensyn til de aktuelle opplysningene fra KRAIBURG. Du får den fra din KRAIBURG-fagforhandler eller på www.kraiburg-elastik.com.

KURA varianter ▶ for områder som melkestall, samlebinge, drivganger, tverrganger, ... uten skrape- eller mobil gjødsel fjerning

- raskere melking ved forbedret inngang og utgang til melkestall
- stressreducerende (dyrene står rolig og avslappet)
- bidrar til reduksjon av støy
- montering kan utføres mellom melketidene



knotteprofil
for ideell mykhet



sklihemmende grip-overflate

a) KURA Flex ▶ den fleksible

- leveres med 2-, 3- og 4-sidig sammenfletting
- med så mange dimensjoner og kombinasjonsmuligheter, blir det veldig lite avskjær ved legging



Dimensjoner:

19 mm  24 mm

Undersideprofil: knotter (5 mm)


Tykkelse: 24 mm


2-sidig sammenflettet: **Lengde:** 125 cm x **Bredde:** 87,5/92/96/100/104,5/109/113/117/121,5/126/130/134/138,5/143/147/151/155,5/160/164 cm
(pussle-forbindelse i bredden)

3-sidig sammenflettet: **Lengde:** 125 cm x **Bredde:** 82/99/116/133/150/167 cm
(pussle-forbindelse i bredden og på en langside)

4-sidig sammenflettet: **Lengde:** 125 cm x **Bredde:** 170 cm

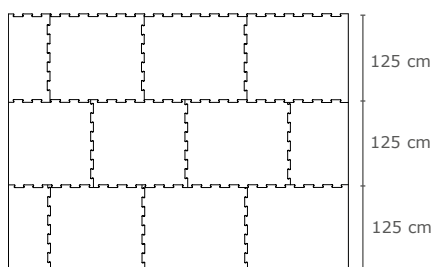
KURA-tillegg for spesielle områder:

Spesielt for **områder med ekstremt mye solskinn:** 
KURA Flex/Form SUN (med ekspansjonsspalter i mattene)

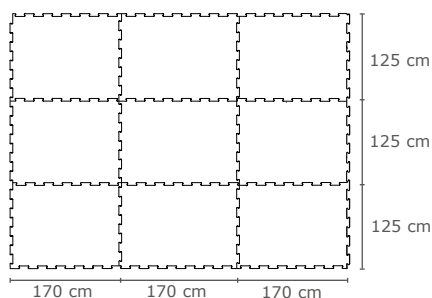
Områder med **fjerning av avføring med spyling:** 
KURA Flush

(Se brosjyren: Spesielle områder med KURA)

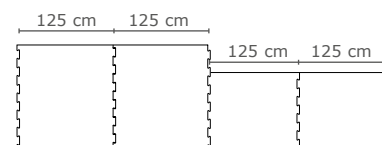
Eksempel på legging:



3-sidig / 4-sidig pussle



4-sidig pussle



2-sidig pussle



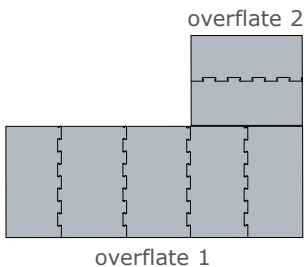
KRAIBURG festesystem:
ekstra stabilt og avrundet



b) KURA Form ▶ den måltilpassete

Passer perfekt!

- målrettede prosjekterte løsninger for overflater som består av én eller flere sammenhengende rettkantede overflater
- vi produserer matter som passer perfekt for deg, oversiktlig leggeplan medfølger → enkel montering – praktisk talt ikke noe skjærearbeid – ingen avkapp



(av tekniske grunner er flater i nærheten av hverandre ikke sammenflettet)



f.eks. tilpasset hver melkestalltype

c) KURA Rotary ▶ i melkekarusell



- måltilpasset for alle melkekaruseller
- montering kan utføres mellom melketidene



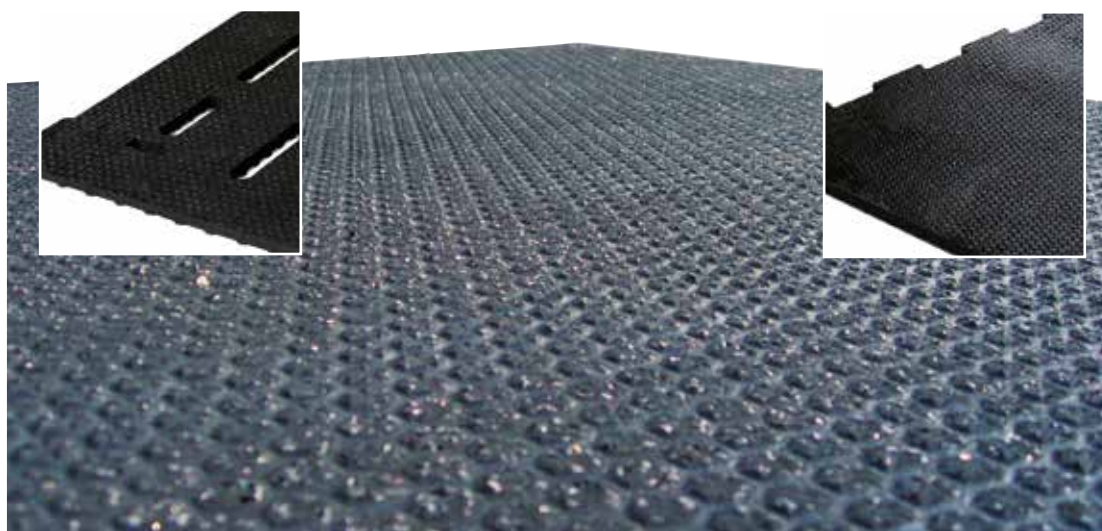
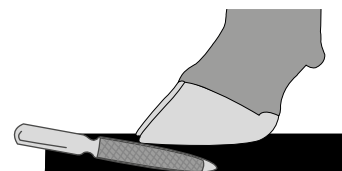
- ▶ Systemet pediKURA® utvider de myke gummiunderlagene med spesielle "slitasjesoner", akkurat som forholdene i naturen, hvor sandholdige områder i den myke jorden sørger for likevekt mellom horndannelse og -slitasje.

naturunderlag er mykt, tilstrekkelig sklisikkert og "steller" klauvene



Systemet pediKURA® ▶ klauvvennlig og sklisikkert underlag med slipende overflate for gangareal (spalter og betonggulv)

i kombinasjon med de utprøvde myke KURA-mattene

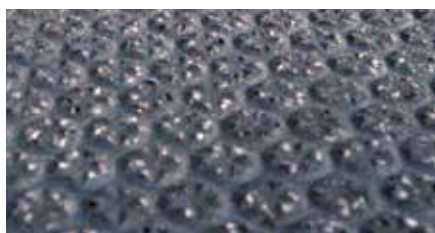


coverage of 20 % pediKURA® in the cow house: last claw trimming 4 months before

- som „byggekluss“-system, kan kombineres med alle KURA-produktene
- målrettede slitasjesoner → slitasjen kan reguleres
- støtter naturlig likevekt mellom horndannelse og slitasje → bidrar til korrekt klauvform
- ideell mykhet og sklisikkerhet i **hele** fjøset
- det er også mulig med ettermontering uten problem
- kan brukes sammen med skrape, robotskraper og kjøring med hjulgående redskap*

Om korund:

- ▶ korund er det **nest hardeste mineralet** etter diamant
- ▶ korund er bestandig mot syrer og baser: beste forutsetning for bruk i gjødsel
- ▶ patentert teknologi i mange år i KRAIBURG-gruppen



overflate med innarbeidet slipemiddel korund og spesiell profilering: støtter klauvslitasje



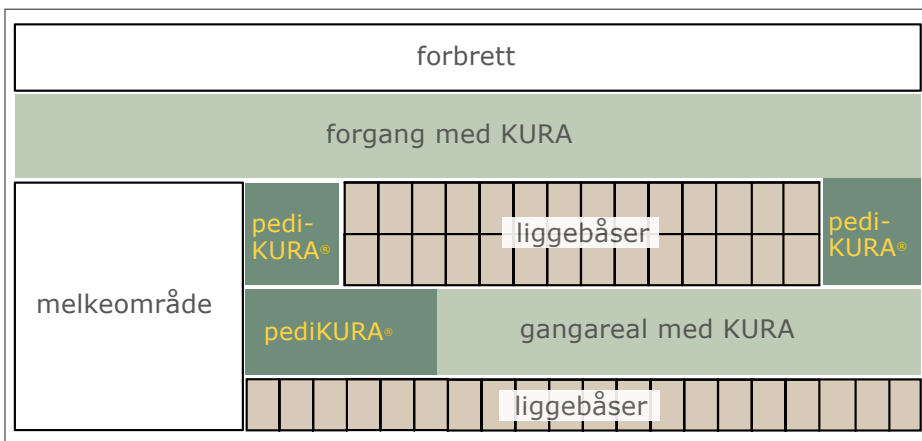
knotteprofil for ideell mykhet

pediKURA® - beregning

- prinsipielt blir hele gangarealet belagt med de utprøvde, myke KRAIBURG KURA
 - 20 % av dette dekkes med pediKURA®
- overveiende sterkt frekventerte områder som tverrganger, overflater i områder ved drikkekar eller kløbørster, melkestallinggang eller -utgang, ...

(underlaget ved spiseplassene skal utelukkende belegges med KURA.)

Eksempel:



Dimensjoner og varianter:

	Bruksområde:	Undersideprofil:	Tykkelse:	Bredde:	Lengde:
pediKURA® S	spaltegulv	knotter (5 mm)	24 mm	måltilpasset	
pediKURA® P	betonggulv med skrape			i trinn på 2 cm fra 96 cm til 500 cm*	125 cm
pediKURA® Form	betonggulv uten skrape			måltilpasset	

Videre detaljer og data: se KURA S, KURA P eller KURA Form.

*mattene pussles sammen, med en startbredde på 220 cm

For best utnyttelse av produktet, vennligst vær oppmerksom på følgende:

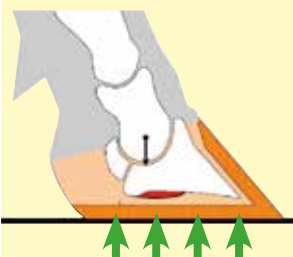
pediKURA® vedlikeholder klauvformen, men klauvskjæring er fortsatt nødvendig!

- ▶ Regelmessig klauvstell må fortsatt foretas to ganger årlig. Nå med hovedvekt på stell, og mindre vekt på kostbar behandling.

Vi anbefaler klauvskjæring 4-6 uker før pediKURA® blir installert.

Viktig: Ikke installer pediKURA® samtidig med klauvskjæring, da klauvene må bli gradvis tilvendt slitasjen.

ideell klauvform



optimal trykkbelastning

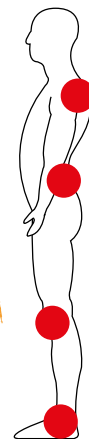
Sjekk klauvene med KRAIBURG pediKURA® tester!



tilgjengelig hos din lokale forhandler eller hos KRAIBURG.

ergoMILK ▶ den ergonomiske matten for melkegruppen

Kukomfort - helt klart!
Og mennesker?



- behagelig, følbart mykhet
- diamant-overflate med godt grep → elastiske og sikkert fotfeste
- varmeisolerende
- lett å rengjøre og desinfisere



overflate:
gir godt grep og
med deformerbar
diamant-profil



undersideprofil:
5 mm høye,
deformerbare knoter



pussle:
ren forbindelse

Dimensjoner:

Undersideprofil: knoter (5 mm) **Tykkelse:** 17 mm

12 mm  17 mm

	Bredde:	Lengde:
sammenflettet på langside:	95 cm	173/350 cm
4-sidig sammenflettet:	95 cm	170 cm

▶ Forutsetninger / tips for montasje:

- underlaget må være jevnt og rent
- legges flytende (uten plugg og andre fester)
- legg ut mattene uten å presse dem mot hverandre (settes løst sammen)
- legges på hele flaten, for å unngå snublekanter!
- til kanten holdes en avstand på 2 til 15 cm → rengjøringsrenne
- for lokale tilpasninger kan mattene enkelte tilskjæres med en skarp kniv
Tips: Fukt kniven og før den langs en pålagt list

LOSPA swiss ▶ for kviger i binger med spaltegulv og binger (med separate liggeareal)



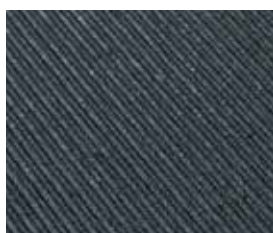
▶ måltilpasning for ethvert spaltegulv

Mattene blir dimensjonert etter retningslinjer utarbeidet av våre spesialister. Spaltegulvene må være egnet for belegg med KRAIBURG-matter*.

- økt liggekomfort
- bedre varmeisolasjon
- med forsterket overflate for større påkjenninger
- kan brukes sammen med skrape, robotskrape og kjøring med hjulgående redskap*



forsterket **grip-overflate** for høye belastninger



stabil rilleprofil for høye belastninger



festelement: patentert gummiplugg mot sideveis glidning - i flukt med matten



Dimensjoner:

Undersideprofil:
grooves

Tykkelse:
20 mm

Bredde og Lengde:
måltilpasset

20 mm

For ungdyr opp til 250 kg dyreverkt kan man også bruke KURA S (se side 20).

Viktige forutsetninger for spaltegulv:

Spaltåpning:
fra 24 mm

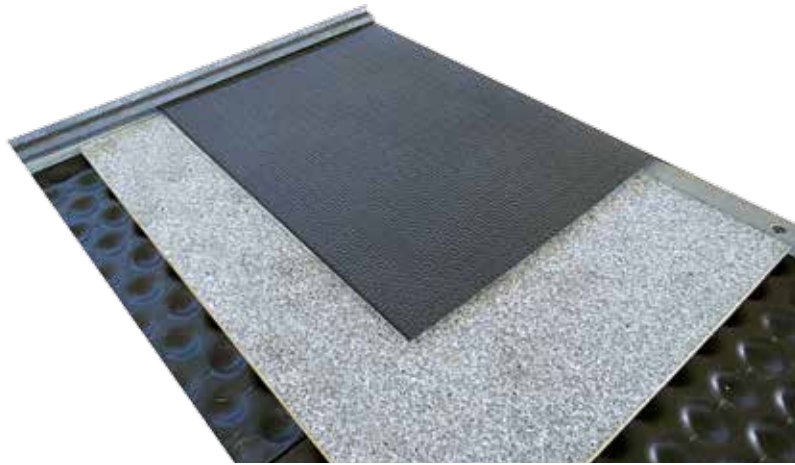
Gangbredde i betongelement:
For å holde dyrene tífredsstillende rene, anbefaler vi spaltebredde opp til 140 mm. **Spør oss om råd!**

VIKTIG: Balansert foring er en forutsetning for rene dyr.

* Ta hensyn til de aktuelle opplysningene fra KRAIBURG. Du får den fra din KRAIBURG-fagforhandler eller på www.kraiburg-elastik.com.

VITA

Mykhet: ★ ★ ★ ★ ★



- tre lag (gummi-skumgummi-gummi) sikrer optimal og varig mykhet for all belastning
- mykheten forbedrer sklisikkerheten - også for kalven
- varmeisolerende
- sømløst toppdekke
 - ▶ lett å rengjøre
 - ▶ optimal hygiene
- rammeprofil rundt hele systemet
- dekklist for å tette mot vegg
 - ▶ reduserer søl
- betraktelig reduksjon av behov for separate liggeplasser



Dimensjoner:

komplett system:	Tykkelse: ca. 65 mm	Bredde x Lengde: maksimum 525 x 600 cm	
består av:			
VITA LongLine	Tykkelse: 15 mm	Bredde x Lengde: 262/348/440/525 cm x 250 cm til 600 cm i 10 cm trinn	
KRAI-PUR	Tykkelse: 25 mm	Bredde: 120 cm	Lengde: 155 cm
VITA Cup	Tykkelse: 25 mm	Bredde: 120 cm	Lengde: 135 cm
VITA Top	Høyde: 5 cm	Bredde: 5,5 cm	Lengde: 200 cm
VITA Border	Høyde: 6 cm	Bredde: 7 cm	Lengde: 240 cm



utprøvd **ruglemønster** både på over- og undersiden

* Vennligst følg den tilhørende monteringsanvisningen med verdifulle instruksjoner og tips. Du får den fra din KRAIBURG fagforhandler eller på www.kraiburg-elastik.com.

SIESTA

Mykhet: ★ ★

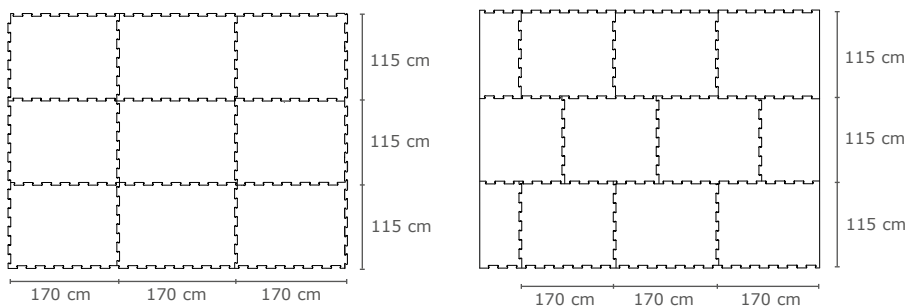


- behagelig mykhet ved luftputeaktig undersideprofil
- formstabil - lang levetid - sklisikker
- lett å rengjøre og desinfisere
- svært enkel og fleksibel montering med 4-siders pussling
- kan kjøres på*

Dimensjoner:

4-sidig sammenflettet **Tykkelse:** 30 mm **Bredde:** 115 cm **Lengde:** 170 cm

Montering: 8 bolter / matte*, i små båser opp til ca. 15 m² kan SIESTA legges flytende (uten feste)

Eksempel på legging:

* Ta hensyn til de aktuelle opplysningene fra KRAIBURG. Du får den fra din KRAIBURG-fagforhandler eller på www.kraiburg-elastik.com.

LENTA

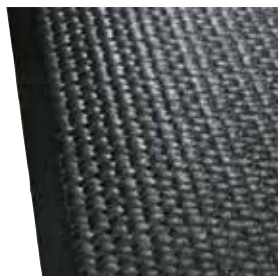
Mykhet: ★★



- optimal mykhet ved dobbelt oppbygget knotteprofil
- robust, formstabil og med lang levetid
- integrert fall i bakre område fremmer tørking av overflaten
- smussperrer reduserer inntrenging av smuss under mattene



dobbelt oppbygget knotteprofil på undersiden



fas på bakre kant: skåner leddene, ingen snublekanter



forbåser: passer spesielt god på grunn av veldig **god formstabilitet** og **integrert fall bakover** (spesiell mattelengde på 157 cm)

Dimensjoner:

19 mm  30 mm

Tykkelse:	Bredde:	Lengde:
30 mm	100 cm	150/157/165/175/185 cm
	110 cm	150/157/165/175/185/200 cm
	120/130 cm	150/157/165/175/185/200/220 cm

Montering: 3 bolter / matte*

Tilbehør:

KK-profil for overlapping av fugebredder 40-80 mm or for lukking av sidekanter, **Lengde:** 120/165/180 cm

* Vennligst følg den tilhørende monteringsanvisningen med verdifulle instruksjoner og tips. Du får den fra din KRAIBURG fagforhandler eller på www.kraiburg-elastik.com.

KEN / KEN Puzzle

Softness: ★



- underside med enkle knotter gir mykhet
- robust, formstabil og med lang levetid
- ved behov er det mulig med tilpasning i lengde og bredde



underside

Varianter:



med rett kant



med pussleforbindelse

Dimensjoner:

15 mm 20 mm

Tykkelse: 20 mm

KEN (rett kant):

Bredde:	Lengde:
90 cm	130/140/150/165 cm
100 cm	130/140/150/165/175/185/200/220/350 cm
110 cm	140/150/165/175/185/200/220/350 cm
120 cm	150/165/170/175/180/185/200/220/350 cm
130 cm	150/165/175/185/200/220/350 cm

KEN Puzzle:

Bredde:	Lengde:
105 cm	140/150/165/175/185 cm
115 cm	140/150/165/175/185/200 cm
125 cm	150/165/175/185/200 cm

Montering: 3 bolter / matte*

* Vennligst følg den tilhørende monteringsanvisningen med verdifulle instruksjoner og tips. Du får den fra din KRAIBURG fagforhandler eller på www.kraiburg-elastik.com.