

# Montering av fjøsdører

Dører frå Brødrene Dale AS er et produkt som har eksistert siden 1963, og er i dag heilt i toppen av både kvalitet og produktspekter



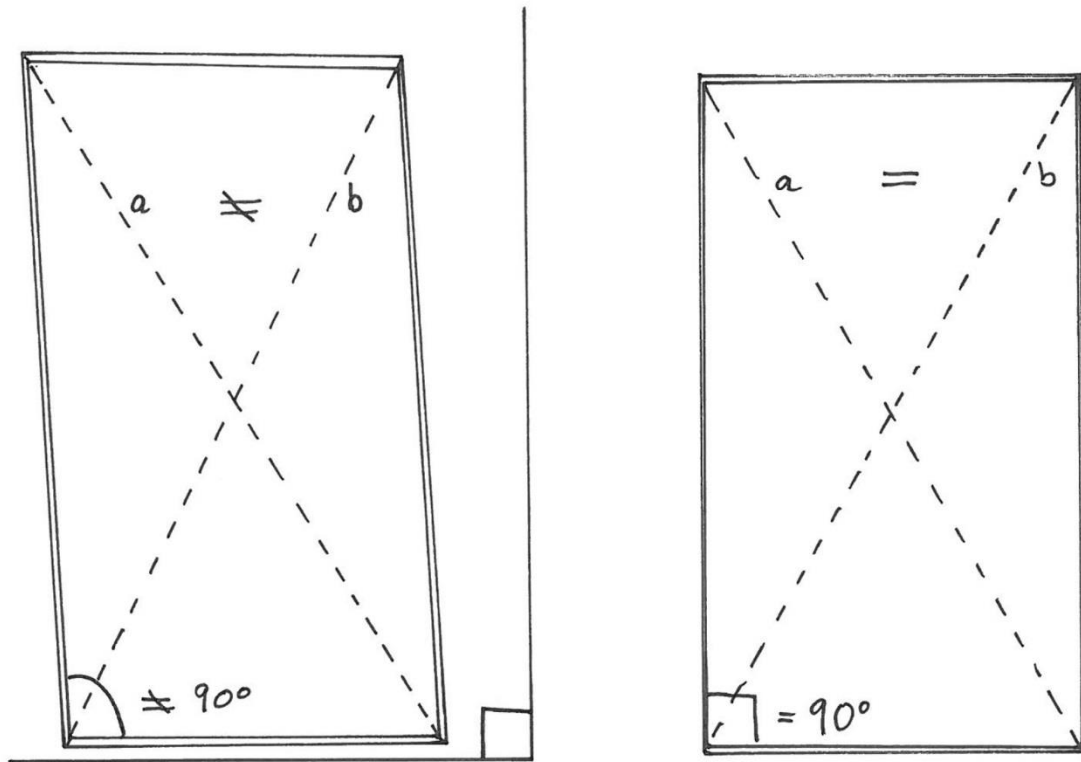
## Vi er best på dører og vindu til landbruket

Før montering må både diagonal og mål av åpning kontrollerast, dette må samsvare med tegning.

Åpning bør vere 20-40 mm større enn målet på dørkarm/vindu (tred beveger seg)

NB! Sjekk diagonal på dørkarm/vindu før Fastmontering, og at terskel på dør er i vater. Dette er viktig for at produkta skal fungere maksimalt.

På ALLE 2-fløya dører skal toppkarmen skrues med minimum 2 skruer og kiler bak før man skummer og fuger, dette for å hindre nedbøying av toppkarm..



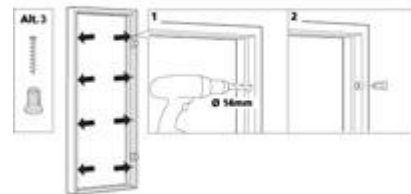
**NB!**

**Viktig at  $A=B$ , og at terskel er i vater når dør blir montert. Og at det blir brukt trekiler bak alle festepunktene!!!**

De forskjellige dørene har forskjellige egenskaper og monteres på forskjellige måter. Det finnes dog enkelte ting som er generelle og viktig å tenke på.

At karmen monteres korrekt er en viktig faktor for det endelige resultatet. En feilaktig montert karm kan føre til at etterjusteringer av døren blir vanskeligere, at dørbladet ser skjevt ut og at du får glippe mellom karm og dørblad eller at dørbladet skraper i karmen.

1. Karmhylser bør anvendes ved montering av karmen. Med hjelp av disse hylsene kan karmen spennes og justeres på plass før den endelig skrues fast.



2. Karmen skal være "i lodd" i alle tre dimensjoner og vi anbefaler at det brukes et så langt vater/rett-holt som mulig for best resultat.



3. Før karmen skrues fast bør man også foreta kryssmåling, hvilket betyr at de to diagonale mål skal være nøyaktig like.



