

MADE IN GERMANY

KRAIBURG

Gummimattor för köttjursuppfödning



**Endast de friskaste djuren ger
den högsta avkastningen!**

► **djurvänligt:**

- mjukt
- halsäkert
- värmeisolerande

► **ekonomiskt:**

- förbättrad avkastning
- robust och tålig
- lättinstallerade

KRAIBURG

► legt die Weide in den Stall

www.kraiburg-elastik.com



► Vår erfarenhet är din vinst

KRAIBURG - ledande inom gummiindustrin

Sedan 1947 har KRAIBURG etablerat sig som en kompetent specialist inom gummitillverkning.

KRAIBURG Holding GmbH & Co. KG har över 2000 medarbetare över hela världen.



Sedan 1968 har vi i Tittmoning i Tyskland utvecklat och tillverkat gummimattor för olika typer av djurhållning. Idag koncentrerar sig ca 200 medarbetare uteslutande på detta.

Högkvalitativt gummimaterial

Gummimattor inom jordbruk utsätts för hög belastning. Sedan mer än 45 år tillverkar vi med hjälp av ett unikt förfarande gummibeläggningar av mycket hög kvalitet. Du kommer att märka att gummi inte alltid är gummi.



Beprövad kvalitet från Tyskland

Vårt mål är att uppnå mer än att bara uppfylla allmänna lagkrav, utan även också tillämpa miljövänliga tillverkningsprocesser.



För att säkerställa vår kvalitet konsekvent, är vi certifierade med den världsomfattande ISO 9001 standarden.

Vår effektiva energiledningssystem är specifikt certifierat med ISO 50001.



Förutom utmärkt tillverkningskvalitet, spelar produktkvalitet en avgörande roll. Därför driver vi ett laboratorium i egen regi och testar egenskaperna hos våra produkter på plats i fabriken. För att få ett oberoende utlåtande låter vi även våra produkter testas av DLG (resultat på www.dlg.org).



► KRAIBURG gummiyta för köttdjursuppfödning

För varje utveckling har vi naturen som förebild. Våra robusta golvbeläggningar har en hög dimensionell stabilitet och erbjuder optimal komfort - och detta på lång sikt. Dom är enkla att installera, lätta att rengöra och desinficera och lämpar sig för både nybyggnation och renovering.

Målet är en ekonomisk lösning med fokus på djurhälsa.

Vad erbjuder naturliga golv?

- bättre underlag ger bättre grepp som minskar risken för skador och förlorade djur
 - ▶ endast friska djur kan ge någon avkastning på kort sikt
- mindre problem vid resning och läggning
 - ▶ fler aktiva djur som går till ätplatserna oftare

Vad är fördelarna?

- högre viktökning tack vare ökad komfort, bättre energibalans och foderomvandling
 - ▶ betydligt kortade gödningsperiod
- veterinär och behandlingskostnader minskar



Spaltgolv	kötttdjur	▶ 4
	uppfödning av kalvar och nötköttskalvar	▶ 6
Liggytor		▶ 8
Asfalterade / betong gångtor		▶ 9
Forskningsresultat / praktiska tester		▶ 10



Individuellt skräddarsytt gummi

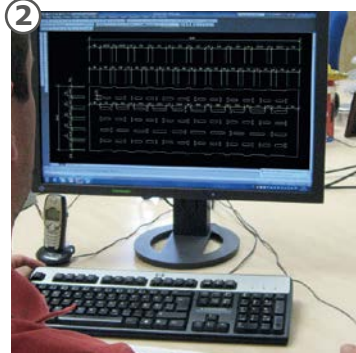
Mattorna är dimensionerade för gällande behov enligt rekommendationer ifrån specialister. Spaltgolvet måste vara lämpligt för beläggning med KRAIBURG mattor.*

Passar perfekt!

Kundanpassning:



spaltgolvet mäts



med modern CAD-programvara blir mattorna individuellt dimensionerade

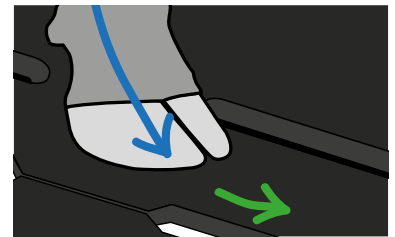


baserat på den CAD-skapade ritningen skärs slitsarna exakt ut i mattorna med innovativ vattenstrålteknik

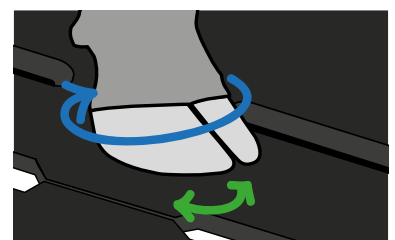


Flexibla enkelmattor med elastiska fästen:

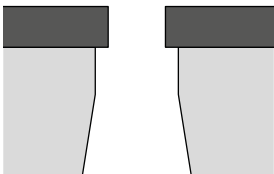
- kraftiga och tjocka mattor + patenterat monteringsystem
 - ▶ permanent stabila i position och form
- tillåter den nödvändiga rörelsefriheten mellan hård betong och elastiskt gummi
- individuell installation erbjuder hållbarhet (Flexibelt gummi och hård betong är väldigt olika material, en fast anslutning mellan dessa kan därför lätt gå sönder.)
- enkelmattor kan enkelt installeras eller ändras när som helst, oberoende av betongspalten
- spaltöppningen i golvet kan justeras med hjälp av gummimattan för att uppfylla de juridiska kraven



när djuret trampar ner:
mattan anpassar sig efter rörelsen och absorberar effekten



vid vridning:
mattan dämpar och ger support till klöven när den roterar



valmöjlighet:

mattans elasticitet ger en bra droppkant vilket möjliggör en bättre gödselpassage och därmed bättre självrengöring

För ungdjur upp till 250 kg vikt (eller upp till 350 kg, om djuren hålls i samma box under hela gödningsperioden) kan även KURA S / KURA SB användas. Vid högre vikter rekommenderar vi LOSPA swiss / LOSPA SB pga större påfrestning.

VIKTIGT:

Balanserad utfodring är en förutsättning för rena djur.

*Lägg märke till motsvarande KRAIBURG specifikationer och installationsanvisningar med användbara råd och tips. Du erhåller dessa på din lokala KRAIBURG återförsäljare eller på www.kraiburg-elastik.com.



LOSPA swiss



- över 30 års erfarenhet med LOSPA
- framtagen i samarbete med Schweiziska djuruppfödare

► Skräddarsydda lösningar för alla spaltgolv oavsett geometri



förstärkt **grip-yta** för hög belastning



stabil räfflad profil på undersidan för hög belastning



KRAIBURG infästningssystem: patenterad gummikil hindrar förflyttning i sidled – jämn med mattan



Förutsättningar för spaltgolv:

- Spaltöppning: startar vid 30 mm
- Spaltbredder upp till 140 mm rekommenderas för att hålla djuret tillfredsställande rent.

Mått:

tjocklek:
20 mm

bredd + längd:
skräddarsytt

20 mm

Lägg märke till motsvarande KRAIBURG specifikationer och installationsanvisningar med användbara råd och tips. Du erhåller dessa på din lokala KRAIBURG återförsäljare eller på www.kraiburg-elastik.com.



LOSPA SB

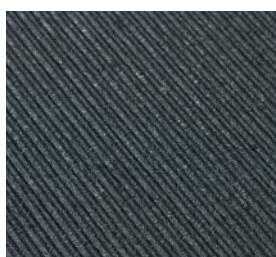
NYHET

**► Skräddarsydd för längsgående och tvärgående spalt**

- förhöjd mittyta med ca. 5 % lutning mot spaltöppning
 - ▶ underlättar dränering av vätskor och torkar snabbare
 - ▶ ökar renligheten
 - ▶ minskar ammoniakutsläppen
- med bättre underlag för bästa grepp
- optimerad fastsättning särskilt för hög belastning



förstärkt och förhöjd mittyta med kvadratisk prägling förbättrad hals säkerhet



stabil räfflad profil på undersidan för hög belastning



optimerad KRAIBURG infästningssystem: förstärkt gummikil med omgivande kant – jämn med mattan

Förutsättningar för spaltgolv:

- ▶ Spaltöppning: från 30 mm
- ▶ Alla spaltstavar måste vara av samma bredd.

Mått:

tjocklek:
23 mm

bredd + längd:
skräddarsytt

23 mm

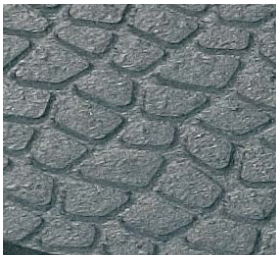




KURA S



- ▶ Skräddarsydda lösningar för alla spaltgolv oavsett geometri
- ▶ För ungdjur upp till 250 kg vikt (eller upp till 350 kg, om djuren hålls i samma box under hela gödningsperioden)



halkminskande grip-yta



noprofil för perfekt mjukhet



KRAIBURG infästningssystem: patenterad gummikil hindrar förflyttning i sidled – jämn med mattan



Förutsättningar för spaltgolv:

- ▶ Spaltöppning: från 24 mm
Spaltöppning från 30 mm rekommenderas för att hålla djuret tillfredsställande rent.
- ▶ Spaltbredder: från 80 mm

Mått:

19 mm  24 mm

tjocklek:

24 mm

bredd + längd:

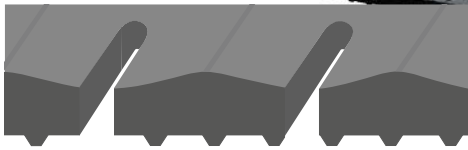
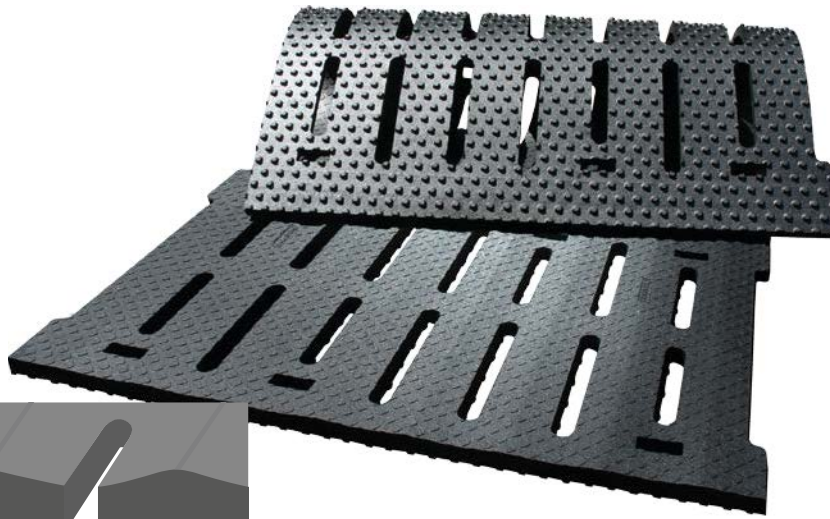
skräddarsytt

Lägg märke till motsvarande KRAIBURG specifikationer och installationsanvisningar med användbara råd och tips. Du erhåller dessa på din lokala KRAIBURG återförsäljare eller på www.kraiburg-elastik.com.



KURA SB

NYHET



- ▶ **Skräddarsydd för längsgående och tvärgående spaltstavar på vanlig betong eller träspalt**
- ▶ **För ungdjur upp till 250 kg vikt (eller upp till 350 kg, om djuren hålls i samma box under hela gödningsperioden)**
 - förhöjd mittyta med ca. 5 % lutning mot spaltöppning
 - ▶ underlättar dränering av vätskor och torkar snabbare
 - ▶ ökar renligheten
 - ▶ minskar ammoniakutsläppen
 - med bättre underlag för bästa grepp



förhöjd mittyta med kvadratisk prägling
förbättrad halksäkerhet



noprofil för perfekt mjukhet



KRAIBURG infästningssystem:
patenterad gummikil hindrar förflyttning i sidled – jämn med mattan



Förutsättningar för spaltgolv:

- ▶ Spaltöppning: från 24 mm
Spaltöppning från 30 mm rekommenderas för att hålla djuret tillfredsställande rent.
- ▶ Alla spaltstavar måste vara av samma bredd.

Mått:

tjocklek:
28 mm

bredd + längd:
skräddarsytt

23 mm  28 mm



KRAIBURG liggmattor i korthet

- bra värmeisolering
- elastisk och mönstrad yta optimerar halkskyddet
- integrerad lutning i det bakre området gör att ytan torkar snabbare
- tätningslister i bakkantens lägre sida, minimerar nedsmutsning
- avfasningen av bakkanten: skonar lederna, ingen snubbelkant
- robust, stabil och tålig
- lätt att rengöra och desinficera
- installation oberoende av frihängande båsavskiljare



	KKM LongLine	KIM LongLine	CALMA
	  	 	 
mjukhet	★★★★	★★★☆☆	★★★☆☆
särskilda egenskaper	 sexkantsprofil	 luftkuddeprofil	 luftkuddeliknande profil
tjocklek	30 mm	30 mm	30 mm

 För ytterligare information hänvisas till www.kraiburg-elastik.com



KRAIBURG gångytemattor i korthet

- förbättrad halksäkerhet
- djuren går för att äta oftare
- tål utgödsling med skrapor och att köras på*



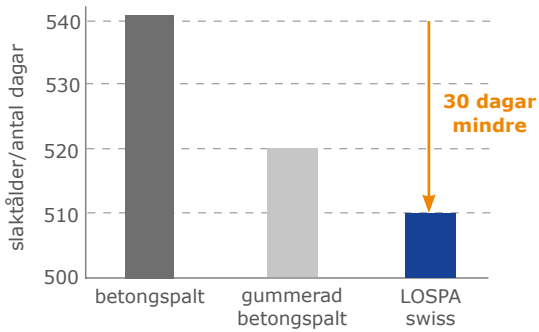
	KARERA P	KURA P	profIKURA P
	 		
särskilda egenskaper	<p>Basprodukt: enkel och solid matta</p> <ul style="list-style-type: none"> ■ uppfyller de grundläggande kraven för en djurvänlig gångytematta 	<p>En beprövad "allround-modell":</p> <ul style="list-style-type: none"> ■ djurvänlig mjukhet och certifierat grepp ■ tillval med pediKURA® avnötning 	<p>Allt i en produkt – på alla gångytor i stallet:</p> <ul style="list-style-type: none"> ■ djurvänlig mjukhet ■ bättre grepp ■ optimerad klövnötning
	  <p>kvadrat-mönstrad yta flerkvadratisk profil</p>	  <p>grip-yta noprofil</p>	  <p>optiGrip-yta noprofil</p>
tjocklek	21 mm	24 mm	24 mm
generella funktioner	<p>KRAIBURG infästningssystem på asfalt/betong-golv: avrundad och försänkt</p>   		

*Lägg märke till motsvarande KRAIBURG specifikationer och installationsanvisningar med användbara råd och tips. Du erhåller dessa på din lokala KRAIBURG återförsäljare eller på www.kraiburg-elastik.com.



Viktökning / gödningsperiod

Jämförelse betongspalt - gummerad betongspalt - LOSPA swiss gumminattor

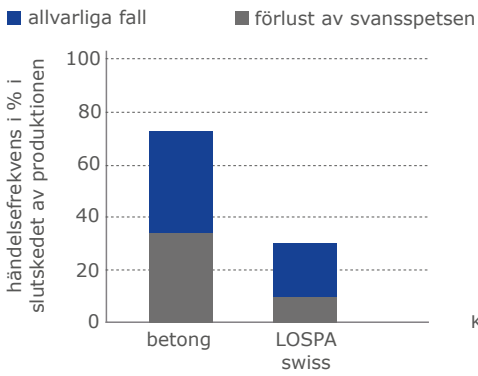


avsevärt mindre gödningsperiod med LOSPA swiss

Källa: Graunke et al., 2011

Mindre skador

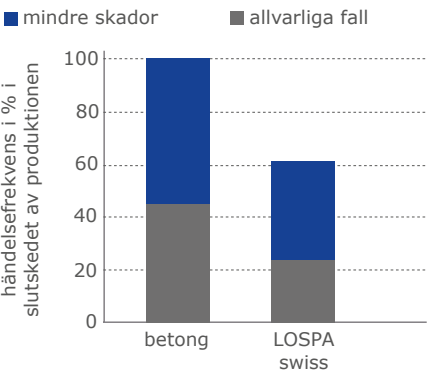
Svansskador



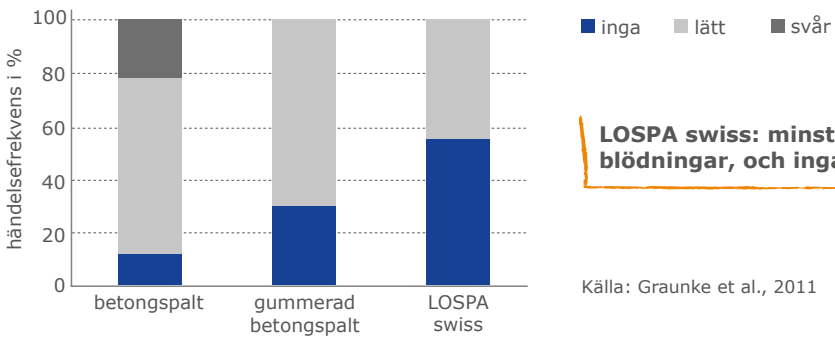
märkbart färre skador på LOSPA swiss

Källa: Zerbe F, Mayer C., Kjaer J., 2008

Skador på karpalleder

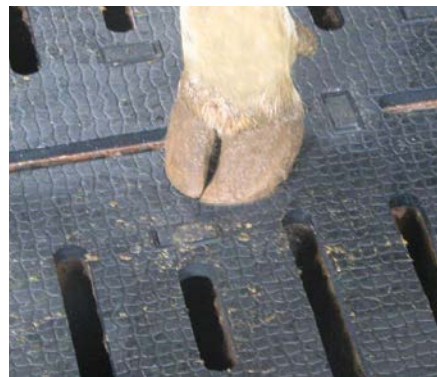


Klövskador: blödningar (sula och vit linjen)



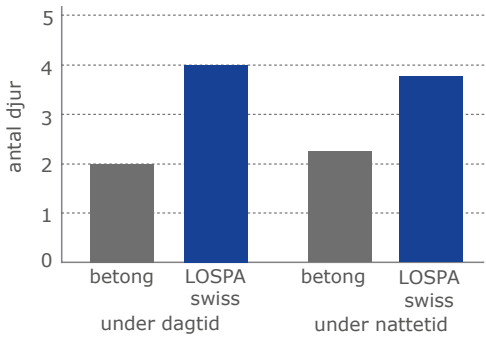
LOSPA swiss: minst antal lätta blödningar, och inga svåra skador alls!

Källa: Graunke et al., 2011



Favoriserad plats

Preferens beteende: önskad plats på golv delvis belagda med gumminattor



djuren föredrar LOSPA swiss

Källa: Bahrs, 2005

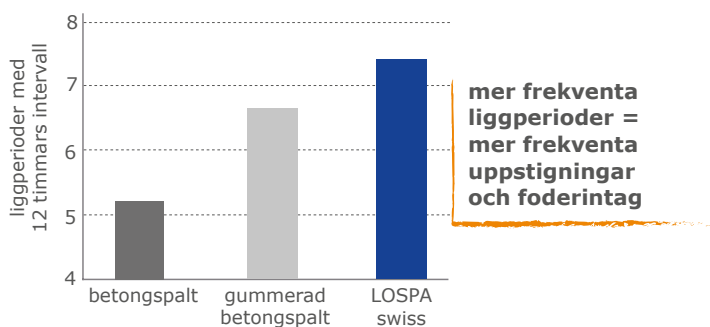


LfL Grub, Tyskland



Ligplatser

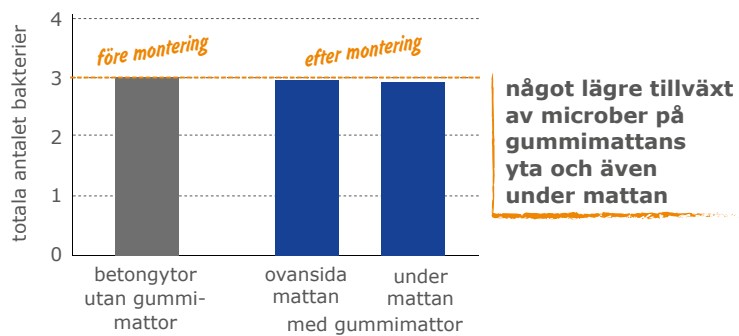
Ligperioder: jämförelse betongspalt - gummerad betongspalt - LOSPA swiss gummimattor



Källa: Graunke et al., 2011

Hygien

Klimat i djurstallar: betongspalt jämfört med gummimattor



Källa: Reiter, Partes, Koßmann, 2006

Erfarenheter av praktisk användning

Fältrapport: LOSPA swiss och LOSPA SB



Oliver Engeli, Engishofen, Schweiz, har en gård med 350 köttdjur. Han håller sina djur i helspaltboxar som sedan 1999 är täckta med KRAIBURGS gummimattor för spaltgolv.

”Först lade vi in LOSPA i ena halvan av boxarna. Där kunde vi observera en klar favorisering av den mjuka liggdelen. För att underlägsna djur inte skulle diskrimineras så täckte jag då hela boxen. Nu gynnas alla djuren av den förbättrade värmeisoleringen och ser ut att känna sig mer väl till mods.

Det är lättare att resa sig upp tack vare den förbättrade halksäkerheten och skador på karpallederna förebyggs. Utgallring av djur på grund av fallolyckor är nästan obefintliga på det mjuka underlaget. Djuren är mer livskraftiga och aktiva, till och med den dagliga viktuppgången har ökat. Investeringen har, bortsett från djurens välmående, betalat sig om man ser till den ekonomiska aspekten.”

Sedan 2016 har han utrustat några av boxarna med den nya LOSPA SB mattan med upphöjd mittyta:

”De fördelar som jag redan har observerat med LOSPA swiss-mattorna blev ännu tydligare genom den kullriga LOSPA SB mattan. Underlaget har förbättrats ytterligare för säkrare grepp. Golvet samt djuren är mycket rena och torra.”



Fältrapport: KURA S och KURA SB



Efings, Bocholt, Tyskland, hanterar en kalvuppfödningsgård med ca 2000 utfodringsplatser. Kalvarna hålls i helspaltboxar. Under 2011 har 950 utfodringsplatser täckts med KURA S. Sedan 2016 har några av boxarna utrustats med den kullriga KURA SB mattan.

”KURA SB mattorna ligger mycket väl på spaltgolvet. Även om vi redan har varit mycket nöjda med KURA S, har renligheten av djuren förbättrats ytterligare på KURA SB. Allt som allt verkar mattorna torrare och renare. Dessutom har kalvarna ett säkert underlag att gå på, tack vare den speciella ytan, och att klövarna sjunker ner i mattan.”





LOSPA swiss, LfL Grub, Tyskland



LOSPA swiss, Jennissen Farm, Heinsberg, Tyskland



LOSPA SB, Kobold Farm, Langenpreising, Tyskland



KURA SB, De Koning Farm, Lunteren, Holland



Montering – enkelt och snabbt

Lägg märke till KRAIBURGs installationsinstruktioner!
Du hittar installationsinstruktioner hos din lokala KRAIBURG återförsäljare eller på www.kraiburg-elastik.com.



KRAIBURG tillverkargaranti

LOSPA swiss / SB, KURA S / SB : 5 år
KURA P, profiKURA P, KARERA: 5 år
KKM LongLine, KIM LongLine, CALMA: 10 år

Detaljerad information om detta erhålls efter förfrågan.



Toleranser

tjocklek: +3/-2 mm
längd + bredd: +/- 1,5 %
(DIN ISO 3302-1 toleransklass M4)

Toleranserna gäller också inom mattorna.

Produkterna som presenteras här får endast användas till de ändamål som anges här. Tekniska ändringar förbehållna.
Våra allmänna affärsvillkor gäller. Den tyska versionen av dokumentet utgör den rättsliga grunden.

Din KRAIBURG fackhandel:



svensk

09/2016

www.kraiburg-elastik.com

