

## VJ315 Montagevejledning for skørte- og kædebeslag for kalvegennemgang til mellemgitter

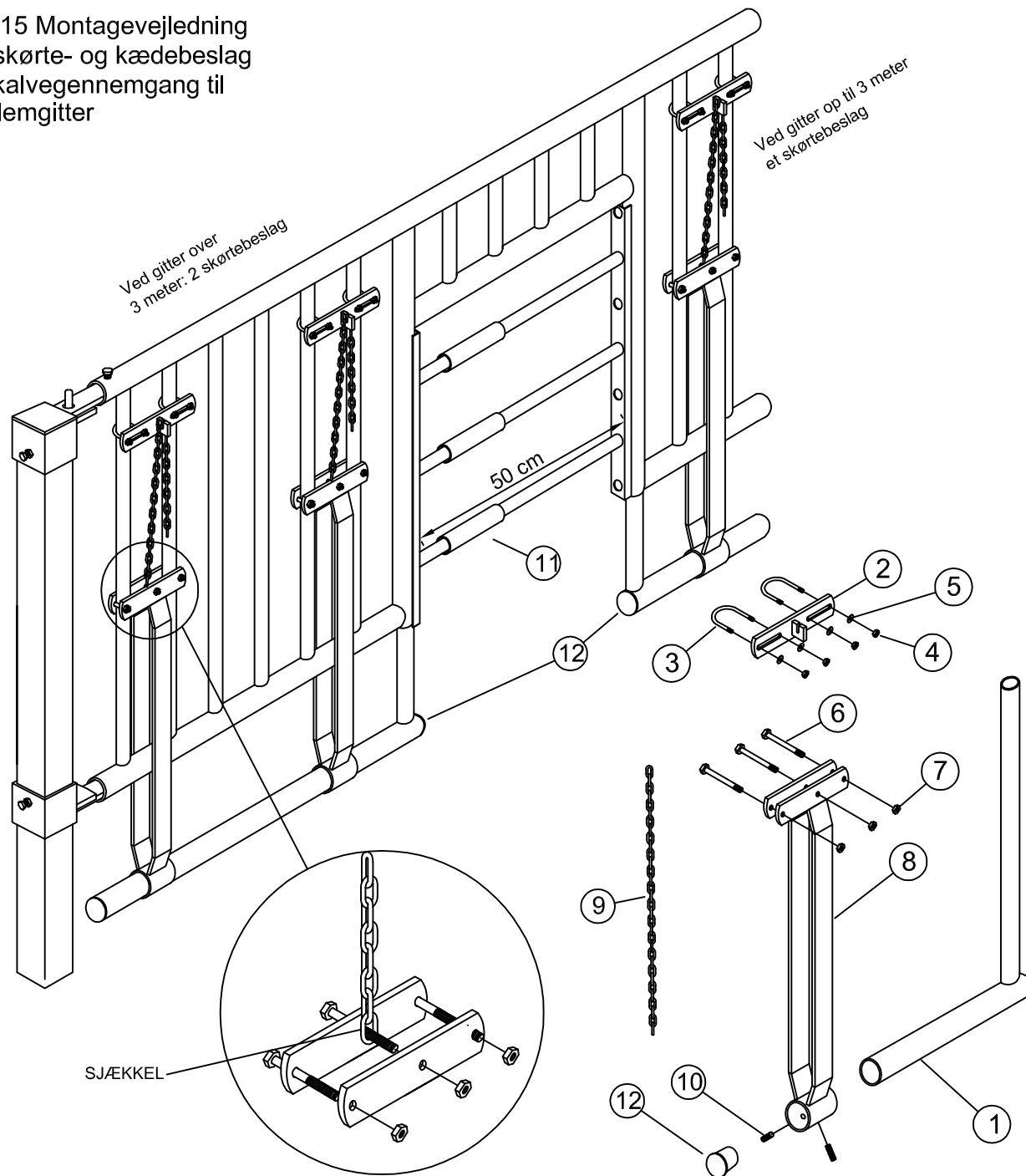


Fig. 1 2" skørt for kalvegennemgang  
Fig. 2 Kædebeslag for skørter  
Fig. 3 Rørbøjle 28x47x8mm  
Fig. 4 M8 låsemøtrik  
Fig. 5 8mm skive  
Fig. 6 M10x60 maskinskrue  
Fig. 7 M10 låsemørtik

Fig. 8 Beslag for skørter  
Fig. 9 Langedleddet kæde 6mm  
Fig. 10 M10x20 pinolskrue  
Fig. 11 Halsrør 500mm  
Fig. 12 Plastprop 2"

Ophængsbeslagene for skørter til mellemgitter, med eller uden kalvegennemgang, består af et kædebeslag og et skørtebeslag med en 6mm langedleddet kæde. Ophængsbeslagene tillader at skørtet kan vandre 600mm op og ned. Sammenkoblingen af skørt og mellemgitter med udsparring til gennemgang foregår ved at skørtet som et teleskoprør skydes ind i endestolpen på gitteret.

Antallet af "halsrør" der skal til for at spærre kalvegennemgangen er individuelt og kan variere, med der skal som minimum anvendes et og gerne flere for at det kan være effektivt. Der medfølger som standard 3 stk. halsrør.