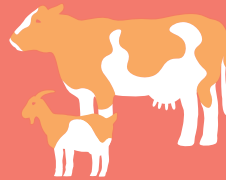


130

135.000

# pluss

## Saltstein Grå/ Saltsten Grå



Tilskuddsfôr til storfe, geit og vilt/  
Tilskottsfoder till nôt, get och vilt

### Bruksanvisning

NO: Beregnet til storfe og geit. Kan også brukes til vilt. Kan gis i fri tilgang på beite og innføring inntil 1,5 % av totalrasjonen i tørrsubstans. Bør beskyttes mot regn. NB! Må ikke gis til sau.

SE: Anpassad till nôt och get. Kan även användas till vilt. Kan ges i fri tillgång på bete och inomhus upp till 1,5 % av totalrensen i tørrsubstans. Bør skyddas mot regn. OBS! Ska ej ges till får.

### Sammensetning/Sammasättning

Natriumklorid, kalsiumkarbonat/kalciumkarbonat, magnesiumoksid/magnesiumoksid.

### Analytiske bestanddeler/ Analytiska beståndsdelar

|                 |        |
|-----------------|--------|
| Natrium         | 38,5 % |
| Kalsium/Kalcium | 0,2 %  |
| Magnesium       | 0,1 %  |
| Fosfor          | 0,0 %  |

### Tilsetningsstoffer/Tillsatser (per kg)

Mikromineraler:

|   |         |
|---|---------|
| 3b409 Kopper (dikopperklorid hydroksid) | 2000 mg |
| 3b502 Mangan (mangan(II)oksid/oksid)    | 150 mg  |

|   |        |
|---|--------|
| 3b603 Sink/Zink (sinkoksid/zinkoksid)                 | 120 mg |
| 3b203 Jod (kalsiumjodat)                              | 50 mg  |
| 3b801 Selen (natriumselenitt)                         | 30 mg  |
| 3b304 Kobolt<br>(kobolt(II)karbonat, coata granulert) | 20 mg  |

### Holdbarhet og oppbevaring/ Hållbarhet och förvaring

NO: Produktet er best før angitt dato, se merking annet sted på etiketten. Lagres tørt.

SE: Produkten er bäst före angivet datum, se märkning på etiketten. Lagras torrt

### Tilvirkers godkjenningnummer/ Godkännandenummer

SE 62352509

### Ansvarlig/Märkningsansvarig

Felleskjøpet Fôrutvikling AS, N-7018 Trondheim

NO: Kan brukes i økologisk produksjon i samsvar med forordning (EF) nr. 834/2007 og (EF) nr. 889/2008.

SE: Får användas i økologisk jordbruk enligt förordningarna (EG) nr 834/2007 och (EG) nr 889/2008.

### Nettovekt/Nettovikt

10 kg



Felleskjøpet