

Bruksanvisning

Første dose: Gis så raskt som mulig etter fødsel (helst innen 3 timer) og etter at det er gitt råmelk. 1 pose (50 gram) blandes med 1 dl vann (ca. 40 °C). Visp godt. Gis med flaske.
Andre dose (hvis behov): Gis 6-12 timer etter fødsel. 1 pose (50 gram) blandes med 1 dl vann (ca. 40 °C). Visp godt. Gis med flaske.

Sammensetning

Myseproteinkonsentrat, lecitin.

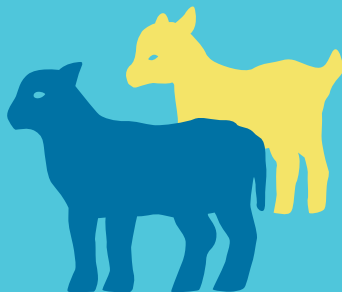
Analytiske bestanddeler

Råprotein	76 %
Råfett	<8%
Trevler	0 %
Aske	<5%
Kalsium	4 g
Fosfor	5 g
Natrium	1,3 g
Magnesium	0,5 g

pluss Amigo

Tilskuddsfôr til lam og kje

Energitilskudd som tillegg ved lite råmelk og til svake dyr



Oppbevaring og holdbarhet

Oppbevares i lukket eske i romtemperatur, unngå sollys. For best før dato, se annet sted på esken.

Tilvirkers godkjeningsnummer

NO 18051984

Ansvarlig

Felleskjøpet Fôrutvikling AS, 7018 Trondheim

Nettovolum

500 g (10 x 50 gram)



Felleskjøpet