



Råd og tips  
for en bedre  
produksjon

## Viktigheten av vann!

Tilgang på drikkevann av god hygienisk kvalitet er en forutsetning for optimal helse, dyrevelferd og produksjon. En slaktegris drikker typisk mellom 6 og 10 liter per dag. Vann kan være en kilde til sykdom eller påvirke tarmhelse og immunsystem negativt. Et godt vanninntak er også viktig for optimalt fôropptak og fordøyelse. Manglende kontroll på vannet og vannhygienen kan gi sykdom og dårligere fôrutnyttelse.



**På neste side får du 5 gode råd og tips  
for optimal vannhåndtering**






## 1 Sørg for nok drikkeplasser

Sørg for nok drikkeplasser og riktig trykk. Riktig antall og innstilling er viktig for at dyra ikke skal bruke for lang tid på å få i seg det vannet de trenger i pressperioder. Grisene skal ha fri tilgang på vann. Dette gjelder også ved våtføring. Drikkeplasser to ulike steder i bingen øker tilgangen og gjør at flere griser kan drikke samtidig.

## 2 Sjekk at høyden på drikkekildene er tilpasset grisens alder

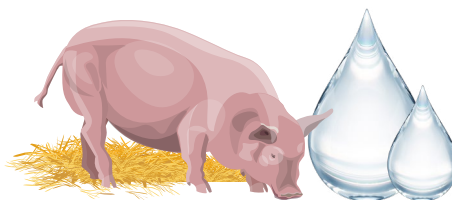
 Husk at grisene vokser i løpet av slaktegrisperioden og må ha vannkilder i ulik høyde. Det skal til enhver tid være vannkilder tilpasset grisens høyde. Drikkenipler bør være 10-15 cm over grisens rygg høyde. Om du endrer bruken av avdelingen må du sikre at drikkeniplenes høyde er tilpasset den grisen som skal gå der.

## 3 Kontrollere drikkenipler og vannkar jevnlig

Lag deg en rutine for å kontrollere at drikkeniplene gir nok vann. Til slaktegris skal drikkeniplene gi minst 1 liter per minutt. Kapasiteten på drikkenippel eller kar sjekkes enkelt med et litermål og en stoppeklokke. Sjekk alle drikkeplasser før et nytt innsett og ellers minst en gang i uken.

## 4 Ta årlig vannprøve

Om du har privat drikkevannskilde er det lurt å ta en prøve av vannet en gang i mellom for å kontrollere den hygieniske og kjemiske kvaliteten. Inneholder vannet mye jern kan dette for eksempel føre til oppblomstring av coli bakterier i fjøset. Også ved kommunalt vann kan vannrørene forurenses ved at det kommer bakterier inn gjennom drikkenipelen når grisen drikker. Analyse kan bestilles hos f.eks Eurofins eller Synlab.



## 5 Drikkevannsystemet bør vaskes jevnlig

I slaktekyllinghus er det vanlig å forebygge dannelse av bakterier (biofilm) i vannrørene ved å sørge for god vask og desinfeksjon minst et par ganger i året. Gode rutiner for vask, desinfeksjon og vedlikehold av vannkilder og filtre er viktig for at dyra har tilgang på godt drikkevann. Også du som slaktegrisprodusent bør se på hvilke muligheter du har for vask av eget vannsystem.